

# RELATÓRIO DE SUSTENTABILIDADE 2023



**SOLINFTEC**



# SUMÁRIO

## SUMÁRIO

APRESENTAÇÃO

MENSAGEM  
DO CEO

SOBRE O  
RELATÓRIO

DESTAQUES  
DO ANO

INOVAÇÃO E  
VISÃO GLOBAL

PILARES PARA O  
CRESCIMENTO

FORTALECIMENTO  
DE NOSSAS AÇÕES

SUSTENTÁVEL  
NA PRÁTICA

SUMÁRIO GRI



O FUTURO É AGORA **3**

MENSAGEM DO CEO **4**

SOBRE O RELATÓRIO **5**  
Materialidade **6**

DESTAQUES DO ANO **8**

INOVAÇÃO E VISÃO GLOBAL **9**  
Soluções de ponta a ponta **13**  
Parcerias que dão frutos **19**

PILARES PARA O CRESCIMENTO **20**  
Ética e Compliance **23**  
Canal de Escuta **25**  
Combate à corrupção **26**  
Gestão de risco **27**

FORTALECIMENTO DE NOSSAS AÇÕES **28**  
Potencializando a Jornada do Colaborador **30**  
Desenvolvimento contínuo na SolinfAcademy **31**  
Diversidade, equidade e inclusão **34**  
Saúde e Segurança do Trabalho **36**

SUSTENTÁVEL NA PRÁTICA **37**  
Sistema de Gestão Ambiental e Social **38**  
Sustentabilidade em escala global **39**  
Gases do Efeito Estufa e Agroquímicos **40**

SUMÁRIO GRI **45**

EXPEDIENTE **49**







# O FUTURO É AGORA

**A publicação deste Relatório de Sustentabilidade é motivo de orgulho pelas muitas conquistas alcançadas ao longo de 2023.**

Também representa os avanços na jornada em direção à transformação da agricultura, no Brasil e no mundo. Para que nossa visão se torne realidade, sabemos que cada passo faz diferença. O futuro já começou, e com demandas urgentes por práticas inovadoras e sustentáveis.

O caminho que escolhemos é o da aplicação da tecnologia para impulsionar a eficiência no campo e atender às crescentes demandas para a produção de alimentos. Desse modo, podemos contribuir para que o agronegócio seja cada vez mais capaz de responder de forma ágil, efetiva e com a devida atenção ao meio ambiente.

Nessa trajetória, não nos faltam entusiasmo e criatividade para lidar com os desafios que se renovam permanentemente, contando sempre com o apoio de toda a nossa equipe e daqueles que trabalham diariamente nos milhões de hectares em que nossas soluções estão presentes.



**ENTUSIASMO  
e criatividade**

# MENSAGEM DO CEO

SUMÁRIO

APRESENTAÇÃO

**MENSAGEM DO CEO**

SOBRE O RELATÓRIO

DESTAQUES DO ANO

INOVAÇÃO E VISÃO GLOBAL

PILARES PARA O CRESCIMENTO

FORTALECIMENTO DE NOSSAS AÇÕES

SUSTENTÁVEL NA PRÁTICA

SUMÁRIO GRI

## GRI 2-22

Em 2022, lançamos o Solix, nosso robô que, ao longo de 2023, trabalhou incansavelmente nas plantações do Brasil para confirmar sua capacidade de mudar os paradigmas da atividade agrícola, trazendo consigo a essência da Solinftec: oferecer aos produtores rurais um caminho efetivo para aumentar sua eficiência, produtividade e lucratividade, enquanto promove impactos ambientais e sociais positivos. É desta forma que poderemos construir um futuro verdadeiramente sustentável alinhado aos padrões ESG.

Nossa determinação em enfrentar os desafios do setor agrícola, impulsionando a tecnologia para transformar o agronegócio, está diretamente alinhada com a escala e complexidade das questões globais enfrentadas pela agricultura, em particular no que diz respeito ao aumento da produção de alimentos. Por esse motivo, outro aspecto decisivo do Solix é a contribuição para o enfrentamento dos efeitos das mudanças climáticas, por ser capaz de fornecer uma análise detalhada das características de cada planta e promover sua adaptação eficaz a ambientes e condições adversas.

Sabemos, no entanto, que a transformação que almejamos com nossas inovações somente se concretizará quando alcançarmos a operacionalização de uma fazenda totalmente controlada pelos robôs Solix, indepen-

dentemente de tamanho ou da cultura a que se dedica. Assim, a empresa tem pela frente a missão de obter a escala necessária para tornar a plataforma robótica mais acessível do ponto de vista econômico, o que envolve aspectos como desenvolvimento, cadeia de suprimentos e dependências de mão-de-obra.

Ao lidar com as tarefas que despontam no horizonte, somos impulsionados por uma trajetória de mais de 17 anos de sucesso e crescimento, sempre em parceria com nossos clientes, razão de nossa existência. A base da atuação da Solinftec continua sendo a inteligência digital, captando dados e oferecendo recomendações objetivas ao produtor rural, além de disponibilizar soluções aplicáveis no dia a dia e possibilidades de automação, com a confiança e a segurança necessárias à otimização das operações.

### O futuro é agora

Nos próximos anos, veremos o aperfeiçoamento da inteligência artificial a um ritmo extremamente veloz, o que vai exigir dos players da agricultura digital investimentos em inovação e preparação de equipes, além da capacidade de antecipar cenários e agilidade para se adaptar a eles. E o Brasil pode e deve liderar a revolução tecnológica.

Na Solinftec, seguimos incansáveis na busca por contribuir com essa revolução, assegurando a rentabilidade e o vigor financeiro adequados à viabilização dos projetos mais relevantes para a empresa e para o setor. A agricultura precisa de uma mudança conceitual para conseguir prosperar em um mundo onde as mudanças climáticas já são uma realidade – e quando falamos na tecnologia vivendo no campo, estamos promovendo uma evolução que pode não só acompanhar, mas também ajudar a reduzir os impactos dessas alterações climáticas no ecossistema e nas necessidades do produtor.

Mantemos nossa natureza inquieta e ousada, na direção de novas fronteiras. Nossas soluções de inteligência artificial já demonstram sua eficácia no setor agrícola. No Brasil, durante sua estreia na primeira safra de soja, a atuação do Solix alcançou a redução de 85% nos produtos químicos e um aumento nos rendimentos de cerca de 11 sacas por hectare.

Na cana-de-açúcar, o Solix conseguiu reduzir em 45% o volume de herbicida em aplicações na pós-emergência<sup>[1]</sup> e, uma redução de mais de 90% do uso de herbicidas em fase de pós-emergência e operações de dessecação e pré-plantio em culturas de grãos. No oeste americano, temos 45 robôs trabalhando com diversos clientes que de alguma forma resumem o ecossistema de negócios agrícolas daquela região.

[1] Realizada após a emergência de plantas daninhas e antes que essas interfiram no desenvolvimento da cultura

Temos aplicações com produtores individuais, pequenas e grandes cooperativas, empresas de defensivos agrícolas, produtores de sementes, dentre outros.

Também anunciamos, na última edição da Agrishow (em maio de 2024), a primeira fazenda robotizada no Brasil. Contando com 10 robôs Solix na fase inicial, as operações na lavoura de grãos terão início no mês de setembro de forma totalmente autônoma, gerando indicadores, produtividade e redução de custos.

A agricultura prospera na inovação e os resultados desta combinação estão refletidos nas conquistas apresentadas nesta nova edição de nosso Relatório de Sustentabilidade.

**Britaldo Hernandez**  
Cofundador e CEO









- SUMÁRIO
- APRESENTAÇÃO
- MENSAGEM DO CEO
- SOBRE O RELATÓRIO**
- DESTAQUES DO ANO
- INOVAÇÃO E VISÃO GLOBAL
- PILARES PARA O CRESCIMENTO
- FORTALECIMENTO DE NOSSAS AÇÕES
- SUSTENTÁVEL NA PRÁTICA
- SUMÁRIO GRI

**GRI 2-3, 2-4, 2-5**

**Nosso relatório de sustentabilidade foi desenvolvido com base nas normas GRI Standard (Global Reporting Initiative) 2021, padrão voluntário adotado por empresas dos mais diversos setores e países.**

Esta publicação apresenta os fatos mais relevantes da gestão no período de 1º de janeiro a 31 de dezembro de 2023 e se refere a todas as operações da empresa no Brasil, nos Estados Unidos, no Canadá, na China e na Colômbia. Estão contemplados projetos, iniciativas e resultados, com prioridade para os oito temas selecionados na matriz de materialidade elaborada em 2021, de acordo com o momento da companhia e as melhores práticas de mercado.

Importante ressaltar que, em 2023, aprimoramos nossos processos e implementamos a área de Auditoria Interna. Isso permitiu que os dados dos indicadores de sustentabilidade fossem auditados internamente antes da divulgação, garantindo informações transparentes e precisas sobre nossa atuação. Essa iniciativa reforça a confiança nos dados compartilhados e demonstra o nosso compromisso com a transparência e qualidade em nossas operações.

# MATERIALIDADE

**GRI 2-29, 3-1, 3-2**

O processo de definição dos oito temas materiais da companhia se deu em 2021, com a consulta aos nossos principais públicos de relacionamento, entrevistas com lideranças da própria organização e análise dos desafios mais relevantes do setor de tecnologia e do agronegócio nos âmbitos ambiental, social e de governança.

A materialidade resultante reflete os temas essenciais para o desenvolvimento do nosso negócio, mas também os riscos e as oportunidades de nossas operações e o esforço necessário para alcançar nossas metas futuras.

**SAIBA +** sobre nossos temas materiais na próxima página






## NOSSOS TEMAS MATERIAIS

	Pilar	Tema	Prioridade	OD	Como medimos nosso impacto	O que já estamos fazendo
APRESENTAÇÃO	Desafios da Agricultura	Inovação	1		Investimento total em P&D	+ R\$ 78 milhões alocados para área de pesquisa e inovação
					Atividades de engajamento total com stakeholders externos para fomentar soluções para o desafio da agricultura	R\$ 387,2 milhões arrecadados em Certificados de Recebíveis do Agronegócio Verde (CRA-Verde)
MENSAGEM DO CEO	Impacto das Operações	Ética & Integridade	2		% de colaboradores treinados no Código de Ética e outras políticas relacionadas Número de reclamações recebidas por não cumprimento do Código de Ética e políticas relacionadas % de queixas tratadas	100% das denúncias do canal de escuta tratadas e respondidas Treinamentos de Combate a Corrupção, Lavagem de dinheiro e do Código de Ética e Conduta disponibilizados aos colaboradores
DESTAQUES DO ANO		Satisfação do Cliente	7		% de contratos renovados Abordagem dos stakeholders, incluindo frequência e categorização	Retenção de clientes: 95,5% Pesquisa de Satisfação do cliente (medida pelo NPS – Net Promoter Score)
INOVAÇÃO E VISÃO GLOBAL		Governança	8		Número total de Membros Independentes no Conselho Estrutura de Governança, incluindo Comitês e Conselho	Um membro independente no conselho Conselho de administração atuante Estruturação dos comitês: Pessoas & Remuneração e Financeiro
		Capital Humano	4	  	Número de ações que promovam: resiliência, e produtividade, garantindo um sistema de produção de alimentos mais sustentável % de colaboradores por cargo nas categorias gênero e faixa etária Diversidade em órgãos de governança e funcionários % de mulheres por nível de carreira	87,22 milhões de call for action/minuto 26% de nossos colaboradores são mulheres 776 colaboradores em cinco países (Brasil, Colômbia, EUA, Canadá e China)
FORTALECIMENTO DE NOSSAS AÇÕES		Mudança Climática	3		Consumo total de combustível dentro da organização Consumo total de combustível dentro da organização a partir de fontes renováveis. Consumo de eletricidade	35% do total de combustível da frota (escopo 1) é de fonte renovável (etanol)
SUSTENTÁVEL NA PRÁTICA		Redução de Custo	5		Redução das emissões de GEE como resultado direto das soluções em toneladas métricas de CO <sub>2</sub> eq	605.736,00 tCO <sub>2</sub> eq deixaram de ser emitidas em 2023 223 milhões de Litros de Diesel deixaram de ser consumidos em 2023
SUMÁRIO GRI		Uso de Agroquímicos	6		Área total otimizada com nossas soluções	> 11 milhões de hectares otimizados



**PRIMEIRO ANO**   
COMPLETO DE OPERAÇÃO DO  
SOLIX AG ROBOTICS

**96%**  
DE PARTICIPAÇÃO  
DE MERCADO EM  
CANA-DE-AÇÚCAR\* 

 **+ DE 78 MILHÕES**  
**INVESTIDOS EM**  
**PESQUISA E INOVAÇÃO**

**12 MILHÕES**  
**DE HECTARES**  
**MONITORADOS EM**  
**TODO O MUNDO\***

UTILIZAÇÃO DO SOLIX:  
GANHO MÉDIO DE **40%**  
NA PRODUTIVIDADE DAS PLANTAÇÕES DE  
GRÃOS NO BRASIL E NOS ESTADOS UNIDOS

**776**  
COLABORADORES  
EM CINCO PAÍSES

  
**395**  
CLIENTES ATENDIDOS  
EM ONZE PAÍSES\*

R\$ **387,2** MILHÕES  
ARRECADADOS EM CERTIFICADOS  
DE RECEBÍVEIS DO AGRONEGÓCIO  
VERDE (CRA-VERDE)\*

  
**+ DE 2 MILHÕES**  
**TCO2EQ EVITADAS PELO USO**  
**DE NOSSAS SOLUÇÕES\***

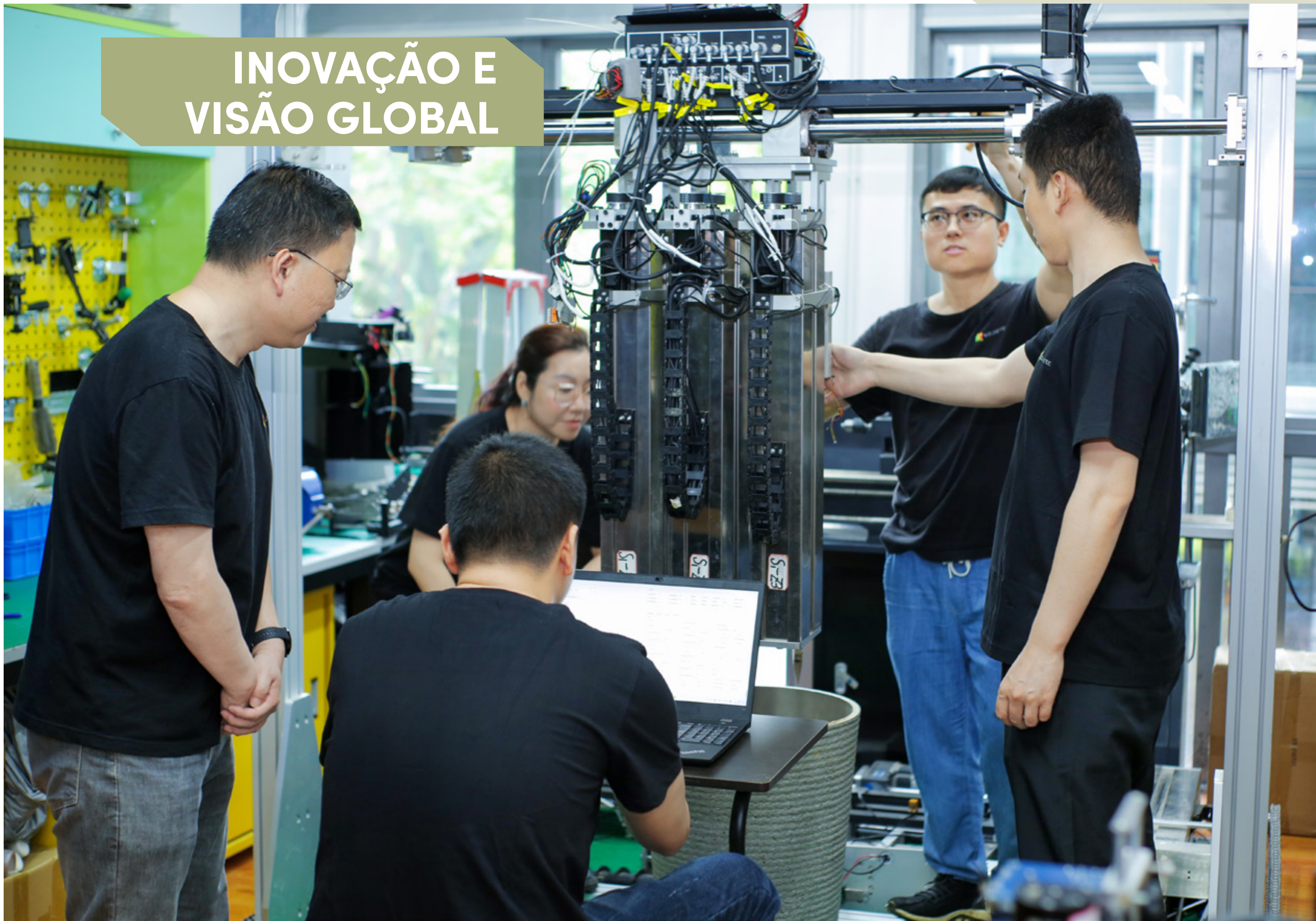
# DESTAQUES DO ANO



\*acumulado



- SUMÁRIO
- APRESENTAÇÃO
- MENSAGEM DO CEO
- SOBRE O RELATÓRIO
- DESTAQUES DO ANO
- INOVAÇÃO E VISÃO GLOBAL**
- PILARES PARA O CRESCIMENTO
- FORTALECIMENTO DE NOSSAS AÇÕES
- SUSTENTÁVEL NA PRÁTICA
- SUMÁRIO GRI



# INOVAÇÃO E VISÃO GLOBAL



**GRI 2-1, 2-2**

**Desde sua fundação, em Araçatuba, interior do estado de São Paulo, a Solinftec tem o olhar voltado para um horizonte cada vez mais amplo.**

Já em 2007, o grupo de engenheiros de automação à frente da ideia que deu origem à empresa sabia que poderia impactar a agricultura com base na tecnologia, na parceria com os clientes, no empreendedorismo e na ousadia para inovar e superar novos desafios.

Com base nessas premissas, seguimos expandindo rapidamente as operações, e hoje nossas soluções estão presentes em mais de 12 milhões de hectares, em um total de 11 países, gerando resultados positivos para o agronegócio.



presente em  
mais de  
**12**  
milhões  
de hectares





# ONDE ESTAMOS

## BRASIL

Sede em Araçatuba (SP) e outros sete escritórios regionais:

- Sinop, Nova Mutum e Querência (MT)
- Patrocínio (MG)
- Luiz Eduardo Magalhães (BA)
- Balsas (MA)

## ESTADOS UNIDOS

- Sede em West Lafayette (IN)

## CANADÁ

- Escritório Saskatoon, na província de Saskatchewan

## COLÔMBIA

- Escritório em Cali, no Vale do Cauca.

## CHINA

- Centro de tecnologia em Shenzhen, na província de Guangdong

## DEMAIS PAÍSES EM QUE A SOLINFTEC ATUA COM SUA TECNOLOGIA:

- Paraguai
- Peru
- Guatemala
- Honduras
- Nicarágua
- Argentina

## Lavouras beneficiadas



**CANA-DE-AÇÚCAR**



**PERENES:** café, citros e florestal (eucalipto)



**GRÃOS E FIBRAS:** soja, milho, algodão, girassol, canola, sorgo e aveia



## O CAMINHO DA INOVAÇÃO

SUMÁRIO

APRESENTAÇÃO

MENSAGEM  
DO CEO

SOBRE O  
RELATÓRIO

DESTAQUES  
DO ANO

INOVAÇÃO E  
VISÃO GLOBAL

PILARES PARA O  
CRESCIMENTO

FORTALECIMENTO  
DE NOSSAS AÇÕES

SUSTENTÁVEL  
NA PRÁTICA

SUMÁRIO GRI

**2007** ▶  
fundação  
da empresa

**2009** ▶  
início das  
operações de  
monitoramento  
em culturas de  
**cana-de-açúcar**

**2011** ▶  
início do  
**Certificado Digital  
de Cana (CDC)**,  
rastreadibilidade  
100% automática

**2012** ▶  
lançamento  
da primeiro  
algoritmo ara  
distribuição  
dinâmica de  
**tratores no  
campo**

**2013** ▶  
criação da  
**Solinfnex**, rede  
própria de  
transmissão de  
dados que permite  
o monitoramento de  
dados em qualquer  
lugar - **solução de  
IoT** para operações  
de cana-de-açúcar

**2014** ▶  
monitoramentos  
de tratores para  
preparo do **solo  
e plantio (TPL)**

**2016** ▶  
sistema de  
logística e  
abastecimento  
da **indústria  
(Flow)**

**2018** ▶  
**Alice IA** – primeira  
inteligência  
artificial  
pensada para  
o agronegócio.  
**Abertura  
comercial** dos  
mercados perenes,  
grãos e fibras

**2019/2020** ▶  
operações nos  
Estados Unidos  
e Colômbia

**2021** ▶  
monitoramento  
preventivo de  
manutenções  
e gestão de  
disponibilidade  
mecânica  
(telemetria)

**2022** ▶  
lançamento  
do **Solix**,  
plataforma  
robótica do  
campo

**2023** ▶  
abertura do  
mercado de  
hortifruti e  
lançamento do  
**Cana+**, pacote  
de soluções com  
foco agrônômico  
voltado para a  
**produtividade  
da lavoura**



# SOLUÇÕES DE PONTA A PONTA

## GRI 2-6

**Uma das características fundamentais da Solinftec é a busca permanente por superar novos desafios e pelo enfrentamento de problemas inéditos.**

Essa filosofia alimenta a cultura de criatividade da organização e o próprio processo de inovação, cujas tecnologias resultantes têm como diferencial o desenvolvimento de soluções simples, assertivas e que ajudam nas tarefas do dia a dia, se traduzindo em maior eficiência das operações em campo e aumentos da produtividade.

Em cada uma das frentes em que atuamos (cana-de-açúcar, grãos e fibras e culturas perenes) as soluções que oferecemos têm aplicações de acordo com necessidades específicas dos nossos clientes, sempre buscando garantir a máxima rentabilidade e eficiência da demanda.

Em 2023, fortalecemos nosso foco no aumento da produtividade e em se consolidar como líder global em inteligência digital para o agronegócio. Também colhemos resultados comerciais e financeiros expressivos e avançamos rumo à maior rentabilidade. Oferecemos aos produtores rurais soluções que abrangem todo ciclo da produção, cobrindo de forma integrada as diversas necessidades e as operações agrícolas mais relevantes no manejo das lavouras.



## UM PORTFÓLIO DE SOLUÇÕES BASEADO EM MACHINE LEARNING

CANA	GRÃOS E FIBRA	CAFÉ	CITROS	FLORESTAL	HORTIFRUTI
Robótica ✓	Robótica ✓	Robótica	Robótica ✓	Robótica	Robótica ✓
Maquinas e Logística ✓	Maquinas e Logística ✓	Maquinas e Logística ✓	Maquinas e Logística ✓	Maquinas e Logística ✓	Maquinas e Logística ✓
Rastreabilidade ✓	Rastreabilidade ✓	Rastreabilidade	Rastreabilidade ✓	Rastreabilidade	Rastreabilidade ✓
Agrônômico ✓	Agrônômico ✓	Agrônômico ✓	Agrônômico ✓	Agrônômico	Agrônômico ✓

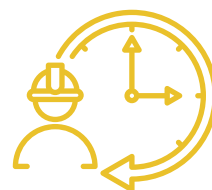


## Alice AI

Nossa plataforma de inteligência artificial abrange os diversos processos e as diferentes atividades envolvidas no manejo das lavouras, incluindo gestão, análise agrônômica, logística, rastreabilidade e monitoramento de aspectos como clima, prazos de manutenção de máquinas e consumo de combustível.

Com base em uma biblioteca de dados atualizada diariamente com milhões de informações, A Alice AI indica ao produtor rural quando e como agir em cada etapa da produção, desde o pré-plantio até o pós-colheita. Ela também é responsável pela programação de tarefas a serem realizadas pelo robô Solix e pela análise dos dados coletados por ele em campo.

**24**  
horas por dia, **7 dias**  
por semana: dados recebidos em tempo real, **365 dias no ano.**



**+ 6**  
mil transações por segundo recebidas por nossa plataforma cloud.



**+ de 30%**  
em ganho de produtividade e eficiência.



**3,7**  
trilhões de dados coletados por ano.



## Alice AI: a inteligência artificial a serviço da agricultura

**Cana-de-açúcar:** integra monitoramento contínuo, produtividade, rastreabilidade e logística para garantir a máxima rentabilidade da safra.

**Grãos e fibra:** do plantio à colheita, o produtor precisa correr contra o tempo para executar as operações dentro das janelas de plantio de cada região. Com autonomia e inteligência, a ALICE AI faz sugestões de manejo e direciona as ações, para que sejam aplicadas nas quantidades ideais e nos locais corretos, reduzindo o desperdício e maximizando o potencial produtivo da lavoura.

**Café:** ter o controle do histórico das operações é essencial para atender ao exigente mercado local ou exportação. Monitorando todos os processos de maneira integrada, a ALICE AI age para garantir que o planejamento será executado dentro da janela correta, resolvendo o problema de desperdício de insumos e dos altos custos de produção.

**Florestal:** a operação florestal utiliza maquinários pesados e tem, conseqüentemente, custos operacionais elevados. A ALICE AI age com autonomia e inteligência durante todo o ciclo de produção, do plantio ao processamento, fazendo a gestão centralizada de toda a frota e áreas produtivas, garantindo eficiência operacional, segurança na operação, além de redução de custos e do impacto ambiental.

**Citrus:** uma cultura que tem diferentes operações em campo precisa de um sistema capaz de integrar dados e informações. A ALICE AI conecta toda a operação com rastreabilidade 100% digital e automática de todos os elos da cadeia produtiva, faz sugestões de manejo e direciona as ações, para que sejam aplicadas nas quantidades ideais e nos locais corretos, garantindo o máximo o potencial produtivo da lavoura.





# ALICE AI EM NÚMEROS

- SUMÁRIO
- APRESENTAÇÃO
- MENSAGEM DO CEO
- SOBRE O RELATÓRIO
- DESTAQUES DO ANO
- INOVAÇÃO E VISÃO GLOBAL
- PILARES PARA O CRESCIMENTO
- FORTALECIMENTO DE NOSSAS AÇÕES
- SUSTENTÁVEL NA PRÁTICA
- SUMÁRIO GRI

## Cana-de-açúcar



- » **8.3 MM** hectares
- » **228 clientes** em 8 países
- » **+ 30 mil** máquinas online
- » **+ 120 mil** usuários interagindo diariamente com nossa tecnologia

## Perenes



- » **0.6 MM** hectares
- » **50% do suco** de laranja processado monitorado
- » **4/5 dos big players** de citrus no mundo são nossos clientes
- » **1º em cafeicultura** e expansão para florestas renováveis

## Grãos



- » **2.9 MM** hectares
- » **313 clientes** em 3 países
- » **+ 12 mil** máquinas online
- » **Todos os big players** do mercado compõem nossa carteira de clientes

## Hortifruti



- » **40 mil** hectares
- » **+ 12 fazendas** em operação desde 2021
- » **Big players** da batata no Brasil
- » **Operando** em alho, cebola, batata, beterraba e cenoura



Em nosso portfólio, a Alice AI tem vendas recordes de novas soluções na base de clientes de todas as verticais e crescimento acelerado no mercado.

Equilíbrio em todas as operações, tornando-as independentes financeiramente e permitindo à companhia o conforto de novas estratégias.



## A força transformadora do Solix, tecnologia que vive no campo

Alimentado com dados da Alice AI, o Solix é a primeira plataforma robótica autônoma para identificação e controle de pragas, que se adapta e aprende constantemente com o suporte da inteligência artificial. Sucesso de vendas desde o seu lançamento (o Solix está em sua primeira safra completa) e com mais de 40 unidades comercializadas no Brasil em 2023, o robô comprovou na prática seu potencial para oferecer benefícios tangíveis aos produtores rurais, tanto em termos de redução de custos quanto de impacto ambiental positivo. A expectativa é chegar ao final de 2024 com 80 unidades, em plantações de grãos e canaviais.

Ao “viver no campo”, dispensando a presença constante de um operador, e com a capacidade de aprender e se adaptar com o suporte da inteligência artificial, o Solix se torna um “guardião da lavoura”: ele é capaz de realizar um levantamento completo das condições da plantação, gerando dados que servirão de base para o planejamento de ações a serem executadas na plantação. O resultado se traduz em ganhos significativos que são um estímulo à fidelização do produtor rural, com benefícios de longo prazo para os diversos públicos de relacionamento que vão além do agronegócio.

Um desafio relevante que já se coloca no horizonte da companhia é a necessidade de conferir maior escala à fabricação do Solix. A empresa tem capacidade de produção de 150 máquinas por ano, mas pode chegar a mil robôs por ano até 2026, contando com parceiros locais para fabricação, montagem e distribuição, no Brasil e nos Estados Unidos.

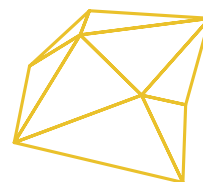
Nesse sentido, destaca-se o trabalho conjunto de times de vários países e a inauguração da nova fábrica no estado norte-americano de Indiana, garantindo o fornecimento de robôs para o início da safra de 2024 nos Estados Unidos e no Canadá.



### DESTAQUES ECONÔMICOS E AMBIENTAIS 2023

+ de **40**  
unidades do Solix  
comercializadas no Brasil

**20**  
unidades do Solix  
comercializadas nos EUA



Redução de **85%**  
do uso de agroquímicos na primeira  
safra de soja - Brasil



**45%**  
de redução  
do volume de  
herbicida pós-  
emergência em  
cana - Brasil



**92%**  
de redução de herbicida  
em operação de dessecação  
e pré-plantio - Brasil

até **95%**  
de redução de herbicida  
em grãos - Brasil



## Um Solix para cada necessidade

Registrar dados da lavoura, inspecionar o manejo químico e combater pragas durante a noite são algumas funções dos três modelos de Solix disponíveis:

### Solix Sprayer

Inspecciona a lavoura rotineiramente e realiza o manejo químico de precisão através da identificação da planta daninha a partir da sua germinação. A solução proporciona o manejo integrado de plantas daninhas e reduz mais de 110 mil litros de volume de calda de herbicidas em área aplicada.

### Solix Hunter

Percorre as lavouras no período da noite e combate as pragas adultas antes que elas cheguem à etapa de oviposição (saída do ovo da fêmea). A solução proporciona uma nova perspectiva em pesquisas associadas ao manejo integrado de pragas. O Hunter reduziu em 80% a infestação de lepidópteros na safra 2023/24 de soja em Goiás e em 35% a infestação de cigarrinha em milho de 2ª safra em São Paulo.

### Solix Scouting

Sentinela da lavoura, se tornou os olhos do produtor no campo, não apenas registrando dados, mas processando-os de acordo as mais recentes pesquisas associadas ao manejo integrado de pragas. Atuou em áreas comerciais na safra 2022/23 de soja na Bahia, no Mato Grosso e em São Paulo, com detecção e localização de aproximadamente 2 mil insetos de diferentes ordens (variedade de características). Também realiza o acompanhamento de plantabilidade e de crescimento diário das plantas.



## SOLIX AG ROBOTICS

**2018**

**início do desenvolvimento**  
da plataforma robótica

**2022**

**[abril]** lançamento do robô com solução para monitoramento da lavoura (Scouting) no Brasil

**[julho]** lançamento do robô nos Estados Unidos e Canadá com solução para monitoramento e pulverização

**2023**

**[maio]** lançamento do robô com soluções Hunter e Sprayer no Brasil

**[setembro]** lançamento do robô com soluções Hunter e Sprayer nos Estados Unidos

**[dezembro]** lançamento do robô em cana-de-açúcar no cliente Tereos



- SUMÁRIO
- APRESENTAÇÃO
- MENSAGEM DO CEO
- SOBRE O RELATÓRIO
- DESTAQUES DO ANO
- INOVAÇÃO E VISÃO GLOBAL**
- PILARES PARA O CRESCIMENTO
- FORTALECIMENTO DE NOSSAS AÇÕES
- SUSTENTÁVEL NA PRÁTICA
- SUMÁRIO GRI

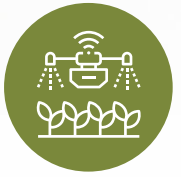
# O SOLIX NA PRÁTICA

De forma integrada com a Alice AI e transmitindo informações diretamente para a plataforma de inteligência artificial, o robô Solix tem capacidade de realizar levantamento completo das condições da plantação, gerar análises agrônômicas e alimentar o processo que leva à recomendações de ações de manejo a serem adotadas e executadas no dia a dia das propriedades rurais.

A próxima fronteira a ser explorada pela Solinftec é a utilização do conhecimento gerado pelo trabalho conjunto do Solix e da Alice AI para alimentar um processo de inteligência artificial generativa, ou seja, com capacidade de apresentar conclusões e recomendações inéditas, extrapolando padrões e elaborando informações a partir dos dados originais.



**Qualidade** Ao acompanhar de perto o desenvolvimento das plantas, o Solix reconhece problemas de forma precoce e com precisão única, impactando positivamente a qualidade das lavouras. O menor uso de produtos químicos, por exemplo, faz com que as plantas cresçam mais fortes e resistentes. Além disso, os dados coletados são informações importantes para as pesquisas de variedades mais resistentes às mudanças climáticas. Solix realiza suas tarefas percorrendo o campo com risco significativamente reduzido de pisoteio e compactação de solo. O tráfego é controlado de modo a evitar o amassamento da cultura. É movido a energia solar, sem o consumo de combustíveis fósseis.



**Herbicidas** O sistema de reconhecimento por inteligência artificial do Solix permite que ele identifique necessidades específicas e faça aplicações localizadas de herbicidas.

- » Combate à mato competição, elevando o potencial produtivo de cada hectare
- » Com menos aplicações de herbicidas, há também um menor consumo de recursos hídricos



**Controle de pragas** Solix “caça” insetos praga que prejudicam as lavouras por meio de uma tecnologia única. Com base em ondas de luzes, ele atrai esses agressores no período noturno e faz o combate a indivíduos adultos por meio de eletrochoques, antes do período de oviposição.



**Produtividade** A utilização do Solix vem registrando ganhos médio de 40% na produtividade das plantações de grãos no Brasil e nos Estados Unidos.

Em maio de 2024, o robô foi destaque em um evento em Washington (EUA), promovido pela Associação de Fabricantes de Equipamentos (AEM), que celebrou os avanços da agricultura moderna. Essa participação foi uma oportunidade para comunicar ao mundo que o Brasil está na vanguarda de tecnologias disruptivas para o agronegócio e reforçou o compromisso da Solinftec em impulsionar a sustentabilidade e a eficiência no setor agrícola.

Também em maio anunciamos na Agrishow a primeira fazenda robotizada no Brasil, que contará com 10 robôs Solix na fase inicial e terá as operações na lavoura de grãos de forma totalmente autônoma, gerando indicadores, produtividade e redução de custos.





# PARCERIAS QUE DÃO FRUTOS

Desde nossa fundação, atuamos em parceria com o setor sucroenergético.



Por muito tempo, esse trabalho se concentrou nas frentes de colheita, carregamento e transporte, com soluções inteligentes e integradas voltadas à maximização da eficiência operacional, redução de custos e ao aumento de lucratividade.

Com a evolução contínua de nossas soluções e mais de 120.000 usuários interagindo com a nossa tecnologia diariamente, em 2023 lançamos o programa Cana+. Esse programa tem como objetivo maximizar a produtividade e otimizar a longevidade dos canaviais, ao mesmo tempo em que reduz os custos agrícolas e desenvolve uma visão sistêmica em sustentabilidade e manejo de solo. Fazem parte da iniciativa as seguintes soluções:

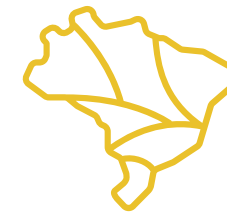
**Monitor de Produtividade:** software inteligente integrado aos computadores de bordo Solinftec que faz o diagnóstico da lavoura durante colheita, mostrando a produtividade em tempo real e eventuais perdas, assim como recomendações de manejo, contribuindo para a tomada de decisão.

**Fertirrigação:** solução completa que busca atender à tendência crescente no setor de aplicação de vinhaça localizada enriquecida, assim como todo o processo de fertirrigação em suas diversas modalidades de aplicação.

**Pisoteio:** totalmente integrada aos computadores de bordo Solinftec instalados nas máquinas, a solução conta com uma precisão de 2cm no direcionamento das linhas de cana para os equipamentos, ao mesmo tempo em que a inteligência artificial atua diretamente com o operador da máquina quando está ocorrendo um pisoteio, alertando e direcionando o ajuste para que se faça uma correção de percurso.

**Solix:** introdução da tecnologia robótica para evolução do setor, complementando o Cana+ e agregando informações às demais soluções do programa. Em 2023, o Solix já trouxe excelentes resultados para os produtores em relação a redução de uso de agroquímicos.

**Microclima:** Informações de estações meteorológicas e pluviômetros digitais integradas à plataforma de inteligência artificial, contribuindo para a tomada de decisão nas situações em que as condições climáticas podem ser um fator determinante.



**A SOLINFTEC** atende 96% do mercado nacional para operações de Colheita e Transporte da cana-de-açúcar no Brasil

Além disso, para possibilitar a realização de testes e acelerar o desenvolvimento de nossas ferramentas de inteligência artificial e tecnologia robótica, contamos com a unidade de pesquisa FARM, que funciona em uma propriedade localizada na cidade de Araçatuba (SP).

O terreno foi dividido em talhões que reproduzem fielmente as condições encontradas nas propriedades rurais, permitindo a simulação de cenários que representam diversas culturas e práticas agrícolas.

Também é possível criar situações controladas de estresse e adversidade. Como um verdadeiro laboratório, a FARM é o ponto de partida para que a inovação se encontre com a realidade do agronegócio, garantindo que os produtos atendam às necessidades do campo de maneira eficaz e confiável.







# ESTRUTURA DE GOVERNANÇA

**GRI 2-9**

**Para continuar em nosso caminho de crescimento precisamos ir além da tecnologia que desenvolvemos para atender aos nossos clientes.**

É preciso também um olhar cuidadoso para as práticas, políticas e processos internos, garantindo assim a responsabilidade corporativa em nossas operações e no relacionamento com nossos stakeholders.

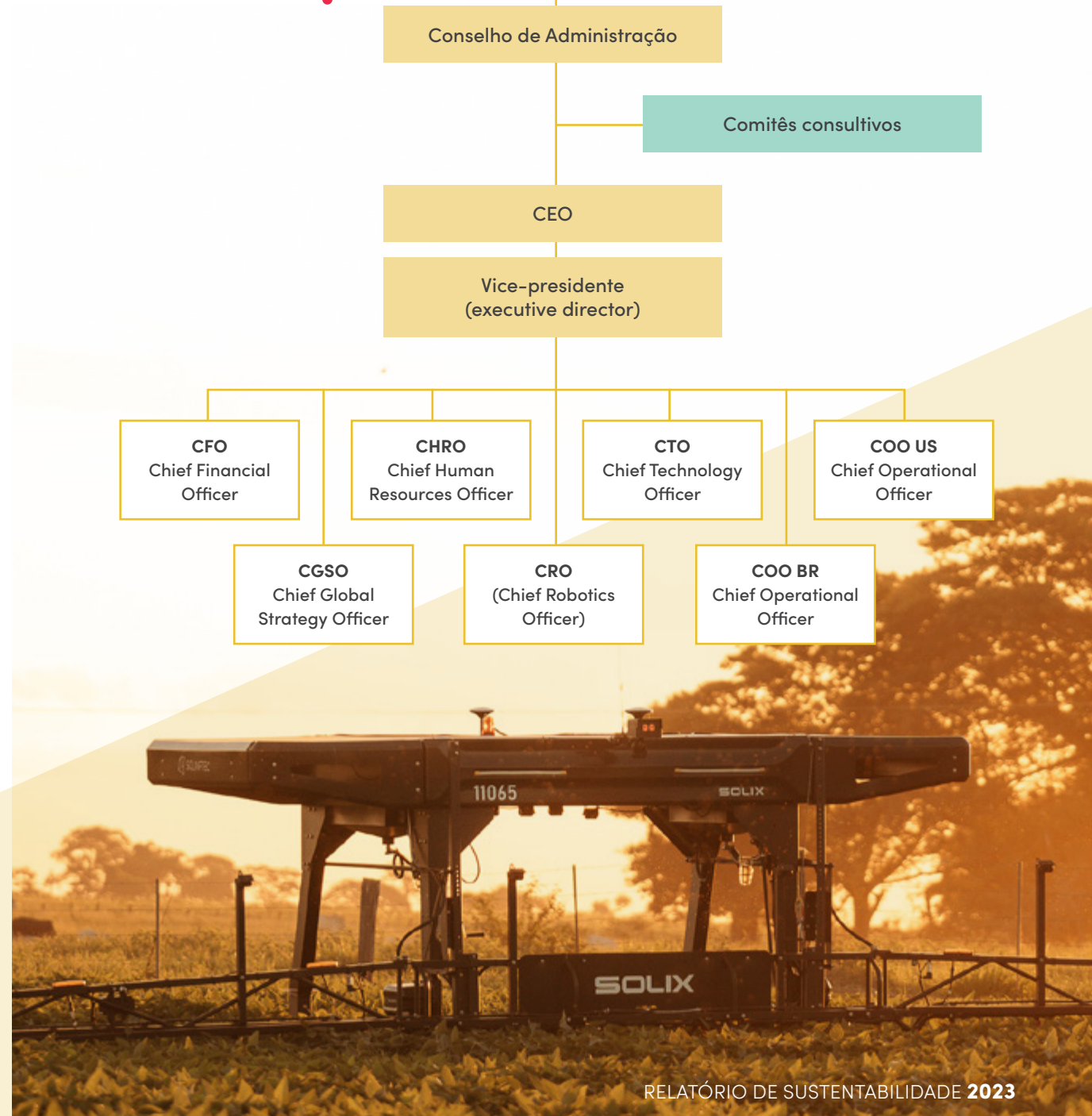
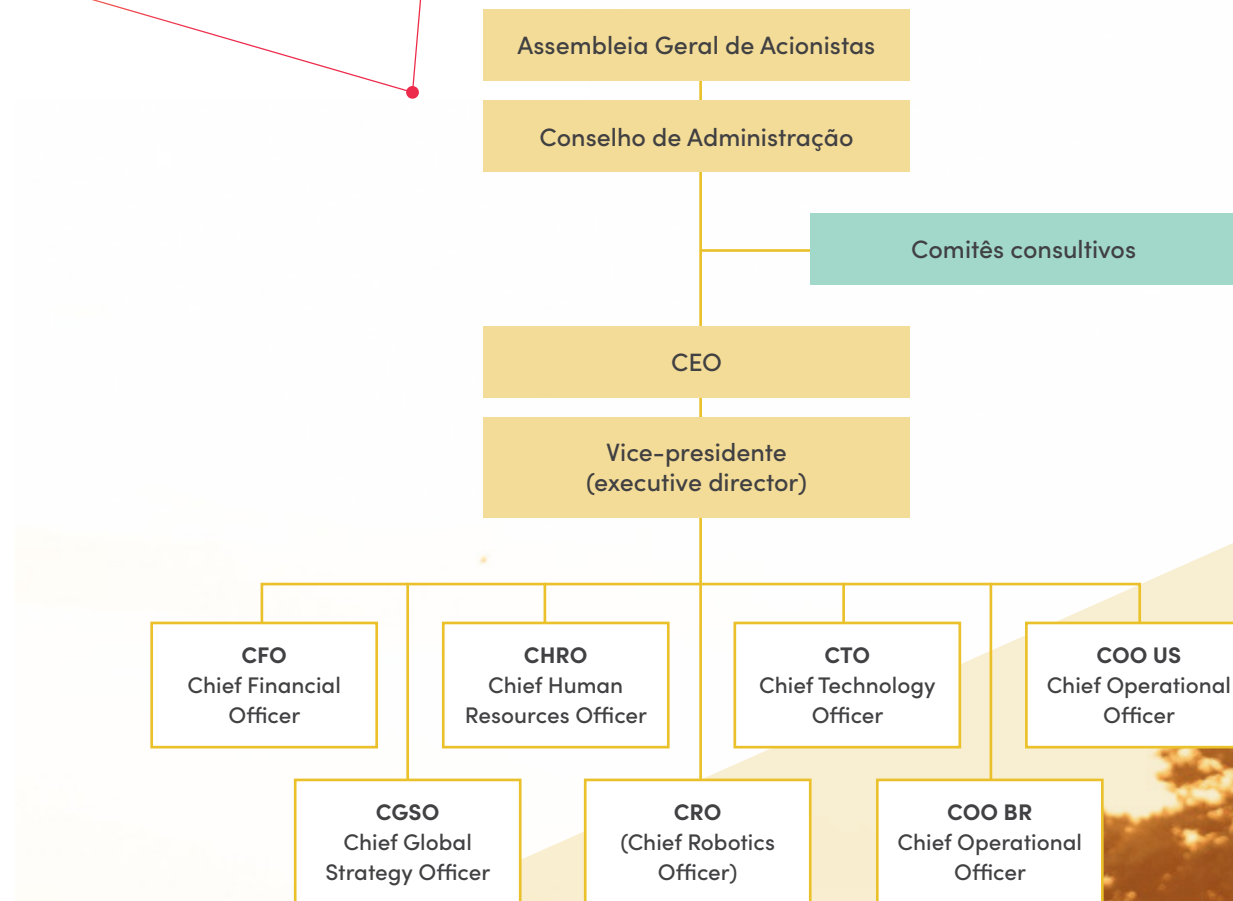
Essa foi a estratégia que guiou nosso trabalho ao longo de 2023, ano em que revisitamos processos, estruturas e consolidamos relações próximas e transparentes com todos os nossos públicos, num esforço que incluiu a criação e revisão de procedimentos, políticas, e fortalecimento dos canais de comunicação.

Nossa estrutura de governança, conta com a Assembleia Geral de Acionistas, o Conselho de Administração e a Diretoria-Executiva (C-Level), com oito cadeiras, incluindo a do CEO. O Conselho de Administração é composto por representantes das várias classes de acionistas, por um conselheiro independente e por membros observadores.

Atualmente contamos com seis investidores: AgFunder, Unbox Capital, Endeavor, TPG, Blue Like an Orange Sustainable Capital e o Lightsmith Group – esses dois últimos também se tornaram acionistas em 2023. A incursão desses fundos de impacto na composição do nosso quadro societário corrobora com nossa estratégia de sustentabilidade e vai de encontro com nosso objetivo de revolucionar a agricultura.



**Queremos revolucionar a agricultura**





Em 2023, demos sequência à estruturação e formalização dos comitês consultivos do Conselho de Administração, que aprofundam os temas de sua competência para trazer recomendações aos tomadores de decisão, seja para a Diretoria ou Conselho de Administração.

**Comitê Financeiro:** trata de assuntos relacionados ao orçamento, fluxo de caixa, demonstrações financeiras, levantamento e estrutura de capital, controles e políticas, além do cumprimento da rotina financeira, contábil, fiscal e tesouraria.

**Comitê Estratégico (C-LEVEL):** trata de assuntos de mercado, tecnologia, novos negócios e posicionamento da companhia.

**Comitê de Ética:** tem como objetivo o tratamento do tema ética e integridade como um todo, posicionamento da Cia, competência a avaliação, discussão e apuração de relatos de não conformidade, sejam feitos via canal de denúncias ou não regras de gestão de consequências.



**OLHAR CUIDADOSO** para práticas e políticas

**Comitê de Pessoas e Remuneração:** Comitê de Pessoas e remuneração: fórum estratégico em que participam representantes da empresa e dos acionistas, com intuito de discutirem as melhores ações, relacionadas aos temas de Pessoas, Cultura e Valores Institucionais. É neste espaço que boas práticas de gestão de pessoas são apresentadas, bem como possibilidades encontradas no mercado de trabalho. Em reuniões como esta, sugestões são trazidas pela empresa, seja para mudança em remuneração, benefícios, organograma, incentivos de curto e longo prazo, etc, para que o comitê opine e faça ponderações. Portanto, com base no que foi validado em comitê de pessoas, sugestões de mudanças e implantações são feitas para deliberação em reunião de conselho.

Também trabalhamos continuamente para fortalecer as linhas de defesa essenciais ao exercício das melhores práticas de governança para sustentar nosso negócio. Em 2023, implantamos uma área de Gestão da Conformidade, que conta hoje com profissionais com dedicação exclusiva nas agendas de Compliance; Gestão de Riscos; Auditoria Interna e Sustentabilidade.



**INTEGRANTES DO ÓRGÃO DE GOVERNANÇA POR GÊNERO**

**GRI 405-1**

	Número de integrantes			Percentual de integrantes		
	2023	2022	2021	2023	2022	2021
Por gênero	6,0	5,0	5,0	100%	100%	100%
Homens	5,0	4,0	4,0	83,3%	80,0%	80,0%
Mulheres	1,0	1,0	1,0	16,7%	20,0%	20,0%
<b>Total</b>	<b>6,0</b>	<b>5,0</b>	<b>5,0</b>	<b>100,0%</b>	<b>100,0%</b>	<b>100,0%</b>



# ÉTICA E COMPLIANCE

## GRI 205-1, 2-15

O compromisso com a ética e a integridade é responsabilidade de todos aqueles que fazem parte de nossa equipe – seja no campo, no desenvolvimento de soluções, no relacionamento com o cliente ou atuando em áreas internas da companhia. Esses são princípios fundamentais que regem nossos negócios de forma global e ocupam um lugar de destaque em todas as ações e compromissos que assumimos no dia a dia.

Para garantir transparência e cultivar relacionamentos saudáveis, fundamentamos nossas ações em documentos gerenciais como o nosso Código de Ética e Conduta, Política de Combate à Corrupção e o Manual do Parceiro. Todos esses recursos estão acessíveis em nosso site, disponíveis em três idiomas.

Divulgamos o programa de Compliance da Solinftec e seus fundamentos em todos os canais de comunicação da companhia, garantindo que nossos princípios e nossa forma de fazer negócio tenham alcance global. Para isso,

mantemos um programa anual de treinamento para nossos colaboradores que abrange diversos temas de ética e compliance, mas que tem como foco prioritário e obrigatório iniciativas Anticorrupção e de Combate ao Assédio.

Para garantir que o conteúdo seja acessível a todos os colaboradores, esses treinamentos têm tradução simultânea para inglês e espanhol. Além disso, todos os colaboradores podem enviar questionamentos ao nosso time de Compliance de forma anônima ou identificada, a qualquer momento, por meio da plataforma SafeSpace.

### Novo Código de Ética e Conduta

Em 2023, estimulamos a participação dos colaboradores em uma pesquisa de satisfação sobre o Programa de Compliance. Essa iniciativa nos permitiu ouvir opiniões sobre o Código de Ética e Conduta e das Políticas da Solinftec, bem como sobre a confiabilidade e eficácia do Canal de Escuta.

**CLIQUE  
AQUI** para  
acessar  
nossas  
políticas.



### Manual do Parceiro Solinftec

Dentro do nosso processo de contratação de terceiros incluímos a formalização de compromisso socioambiental, consolidando nosso compromisso com a ética, integridade e sustentabilidade. Com isso, além de seguir os princípios do Manual do Parceiro Solinftec, que descreve o comportamento ético esperado de pessoas jurídicas ou físicas que se relacionam com a empresa, nossos parceiros comerciais passaram também a assinar o “Termo de Compromisso de Responsabilidade Ética, Ambiental e Social”. O documento prevê o atendimento às legislações nas áreas ambiental e trabalhista, em particular, na proteção ao meio ambiente, no combate ao trabalho escravo e na promoção dos direitos humanos.





Além disso, buscamos captar sugestões de melhorias, indicação de temas a serem aprofundados e avaliação sobre formatos de transmissão de conteúdo mais engajadores para sermos mais assertivos em 2024. Todas essas ações combinadas contribuem para nossa evolução e acompanham a maturidade do programa em paralelo ao crescimento da empresa.

Com base nas contribuições e sugestões, e após a aprovação da Diretoria Executiva, lançamos uma nova versão do nosso Código de Ética e Conduta. A atualização deste documento foi essencial para criar um guia que reflete nossa prática diária na Solinftec. É importante ressaltar que todo o processo de revisão foi orientado pelos principais riscos de Compliance, pelos relatórios de auditoria externa e pelo mapeamento de riscos das áreas operacionais para contemplar a forma como a Solinftec percebe e aborda as condutas do dia a dia dos colaboradores e parceiros.

A nova versão do Código de Ética e Conduta foi publicada na plataforma de gestão de documentos em quatro idiomas e incluiu um treinamento em formato de vídeo dinâmico, direcionado a todos os colaboradores. Após a divulgação, foram realizadas diversas ações para retenção do conhecimento, com foco nos temas mais relevantes do Código, como 'Brindes, Presentes e Hospitalidades', 'Doações e Patrocínios' e 'Conflito de Interesses'.

Como resultado dessa revisão, foram desenvolvidas novas versões de políticas internas, entre elas as Políticas de Investigações Corporativas e Canal de Escuta, que evidenciam de forma transparente o funcionamento da plataforma e os passos a serem seguidos após o recebimento de um relato.



## Temas abordados em nosso Código de Ética e Conduta

- » Conflito de interesses
- » Compartilhamento de informações confidenciais
- » Privacidade de dados
- » Assédio moral e sexual
- » Comportamento disciplinar
- » Ética da liderança
- » Diversidade

### Combate ao Assédio Moral e Sexual

O combate ao assédio é um tema de extrema importância para a Solinftec e reflete nosso compromisso com um ambiente de trabalho seguro e respeitoso. Em resposta a essa prioridade, em 2023 conduzimos uma campanha estratégica sobre o tema, além de treinamentos realizados por profissionais especializados. Esses treinamentos foram direcionados para todos os colaboradores, com foco especial na alta liderança (C-level e diretores) e média liderança (gerentes, coordenadores e especialistas). Essa abordagem segmentada teve como foco garantir uma compreensão aprofundada e uma resposta mais eficaz às questões relacionadas ao assédio.

O conteúdo dos treinamentos abordou não apenas aspectos técnicos, como a distinção entre os diferentes tipos de assédio, mas também incluiu orientações sobre como reconhecer, lidar e, sobretudo, prevenir tais situações, tanto dentro quanto fora da empresa.



# CANAL DE ESCUTA

## GRI 2-26, 2-16

O Canal de Escuta representa um canal seguro para que qualquer colaborador da Solinftec ou partes interessadas possam relatar ações ou suspeitas de violações do Código de Ética e Conduta, bem como das políticas e normas internas, além de qualquer conduta ilícita ou situação que tenha gerado desconforto.

Este canal opera por meio de uma plataforma online gerenciada por uma empresa terceirizada, a SafeSpace, assegurando a confidencialidade das informações. Está acessível 24 horas por dia, sete dias por semana e em três idiomas: português, inglês e espanhol. Além de receber denúncias, o serviço também atende dúvidas sobre negócios e atividades da empresa e está disponível para o público externo. Os relatos podem ser feitos de forma identificada ou anônima e são integralmente analisados pela equipe de Compliance da Solinftec.

O link para acesso ao Canal de Escuta está disponível em nosso site institucional, bem como possui QR Codes localizados em nossos escritórios físicos e, ainda, banner clicável em nosso ambiente institucional interno chamado intranet.

Possuímos um Comitê de Ética constituído, formado por membros da companhia, responsável por disseminar a conduta correta por todas as áreas de negócios, bem como analisar e submeter sugestão de atuação à Alta Administração, dos casos de desvios das condutas e comportamentos éticos.

Em 2023, o Comitê de Ética participou de um workshop focado em reforçar pilares importantes de sua atuação. Já as lideranças da companhia receberam um treinamento direcionado a aperfeiçoar suas habilidades para recepcionar relatos feitos por seus colaboradores, que muitas vezes recorrem aos líderes no momento de reportar desconfortos e descumprimentos do código de conduta.



**CLIQUE AQUI** para acessar o Canal de Escuta

Relatos no Canal de Escuta	2021	2022	2023
Analisados e considerados procedentes	5	12	13
Analisados e considerados parcialmente procedentes	1	2	2
Analisados e considerados improcedentes	0	8	7
Analisados e inaplicáveis ao canal ou fora do escopo	0	0	3
Encerrados por falta de informações para análise	1	0	2
<b>Total de casos recebidos no ano</b>	<b>7</b>	<b>22</b>	<b>27</b>

Todos os relatos são minuciosamente tratados e investigados, em conformidade com as diretrizes estabelecidas pela Política de Investigações Corporativas. Após a conclusão da fase investigativa, a equipe de Compliance elabora um dossiê, encaminhado ao Comitê de Ética, que então faz suas recomendações à Alta Administração.

Caso as alegações sejam confirmadas, total ou parcialmente, são aplicadas medidas apropriadas, de acordo com os critérios estabelecidos pelo Comitê de Ética e pela equipe de Compliance. Todos os relatos são tratados de forma confidencial e garantindo a não retaliação, visando proteger a integridade dos envolvidos durante todo o processo.

	2022	2023
Conflito de interesses	Não relatado. Disclosure estava em avaliação devido a sensibilidade dos dados	1
Assédio Moral	4	2
Discriminação ou Preconceito	1	2
Descumprimento legal	0	2
Outra	2	2
Assédio Sexual	1	3
Postura inadequada da Liderança	5	0
Conduta inadequada	8	5
Não conformidade com as políticas internas	3	6
Discriminação ou Preconceito	1	0
LGBTQIA+fobia	1	0
<b>Total de relatos recebidos no ano</b>	<b>26</b>	<b>27</b>

\*Um caso (relato) pode ser relacionado a mais de uma categoria (taxonomia)



# COMBATE À CORRUPÇÃO

## GRI 205-2, 3-3

Refletindo o compromisso reforçado com a sua Política de Combate à Corrupção, em dezembro de 2023, a Solinftec promoveu ações afirmativas de conscientização em observância ao Dia Internacional contra a Corrupção. Entre elas, destacou-se uma transmissão ao vivo com um especialista externo de Compliance, abordando a questão da corrupção tanto no Brasil quanto no cenário internacional, com ênfase nos países nos quais a Solinftec mantém operações, por meio de exemplos relevantes do cotidiano corporativo.

A transmissão contou com tradução simultânea e adaptação dos materiais para inglês e espanhol, consolidando o caráter global do projeto. Para aqueles que não puderam participar, o conteúdo ficou disponível na plataforma de treinamento da empresa, a SolinfAcademy.

Além disso, divulgamos um vídeo interativo em que os colaboradores puderam compartilhar dúvidas sobre corrupção, todas respondidas pelo time de Compliance. Com foco em uma representação abrangente e para ampliar seu alcance nos demais países, a produção do vídeo envolveu colaboradores do Brasil, Colômbia e Estados Unidos e o conteúdo foi disponibilizado em português, inglês e espanhol.

Importante ressaltar que, devido a mudanças referentes à legislação anticorrupção no Brasil, estamos elaborando uma nova versão da Política de Combate à Corrupção e que será publicada em 2024.



Em 2023, **100%**  
de nossos colaboradores foram comunicados e treinados sobre ações e políticas relacionadas ao tema.





# GESTÃO DE RISCO

## A Solinftec realizou seu primeiro Risk Assessment em 2021, mesmo ano em que criou sua área de Compliance.

Com assessoria externa, os trabalhos contemplaram a análise de auditorias anteriores e entrevistas com diversos stakeholders, como gestores de áreas de negócio e representantes de equipes e projetos. A iniciativa resultou num mapa inicial de riscos operacionais e de compliance e respectivos planos de ação.

Entre os anos de 2022 e 2023, 85% desses planos foram concluídos e implementados com êxito. Um progresso sensível nos processos e estruturas de governança da organização criando o ambiente propício para a expansão da área de Compliance. Hoje, já como Gestão da Conformidade, a área é composta por especialistas dedicados aos temas de Compliance, Auditoria Interna, Sustentabilidade e Riscos e Controles Internos.

Atualmente, a equipe conta com uma plataforma externa que auxilia no acompanhamento e monitoramento de riscos e controles, com indicadores utilizados nas publicações e manutenções de documento gerenciais (políticas internas, corporativas e manuais de processos).

A plataforma é um item essencial para a evolução do novo processo de gestão de riscos, permitindo não só o acompanhamento e monitoramento, mas também a priorização e reporte de riscos em diversos níveis, dando mais transparência e visibilidade aos riscos a que a Solinftec está exposta e fomentando o diálogo sobre riscos na companhia.

**85%**  
dos planos de ação da matriz de risco criada em 2021 foram concluídos e implementados com sucesso.

Além disso, em 2024 aprovamos a Metodologia de Gestão de Riscos Solinftec. A partir dela daremos início ao processo de publicação da Política de Riscos, documento fundamental para o estabelecimento e disseminação da cultura e do processo de gestão de riscos na empresa. Também estabeleceremos um órgão de governança com representantes da alta administração para monitoramento e condução dos assuntos de riscos e auditoria interna na organização.

Nesse cenário, a matriz de riscos operacionais criada em 2021 está sendo revisitada. Processos críticos estão sendo mapeados e riscos e ações antigos serão endereçados por novos riscos e controles identificados e articulados dentro da nova metodologia. Em 2025, uma nova matriz de riscos e controles – um documento orgânico e mais dinâmico – será composta com base em linhas claras de reporte e responsabilidade, dentro de um processo cíclico de gerenciamento de riscos sob gestão do novo órgão de governança e da área de Conformidades.







# FORTALECIMENTO DE NOSSAS AÇÕES



- SUMÁRIO
- APRESENTAÇÃO
- MENSAGEM DO CEO
- SOBRE O RELATÓRIO
- DESTAQUES DO ANO
- INOVAÇÃO E VISÃO GLOBAL
- PILARES PARA O CRESCIMENTO
- FORTALECIMENTO DE NOSSAS AÇÕES
- SUSTENTÁVEL NA PRÁTICA
- SUMÁRIO GRI

Ao longo de 2023, implementamos uma série de iniciativas para fortalecer nosso principal ativo: as pessoas. O objetivo foi consolidar nossa cultura de inovação, manter o foco no cliente e renovar nosso compromisso com a transformação do setor agrícola. Avançamos em áreas como desenvolvimento profissional, comunicação interna, promoção da diversidade e inclusão, e cuidado com as pessoas, re-ativando e expandindo programas já existentes, bem como criando programas.

**Nossos colaboradores**

GRI 2-7, 2-8

**EMPREGADOS POR CONTRATO DE TRABALHO E GÊNERO**

	2021		2022		2023	
	PERMANENTES	TERCEIROS	PERMANENTES	TERCEIROS	PERMANENTES	TERCEIROS
<b>BRASIL</b>	<b>639</b>	<b>12</b>	<b>691</b>	<b>14</b>	<b>722</b>	<b>17</b>
Homens	489	7	521	13	541	10
Mulheres	150	5	170	1	181	7
<b>CANADÁ</b>	<b>0</b>	<b>0</b>	<b>0</b>	<b>0</b>	<b>3</b>	<b>0</b>
Homens	não informado	não informado	não informado	não informado	2	0
Mulheres	não informado	não informado	não informado	não informado	1	0
<b>CHINA</b>	<b>14</b>	<b>0</b>	<b>19</b>	<b>0</b>	<b>12</b>	<b>0</b>
Homens	8	0	10	0	7	0
Mulheres	6	0	9	0	5	0
<b>COLÔMBIA</b>	<b>21</b>	<b>0</b>	<b>19</b>	<b>0</b>	<b>20</b>	<b>0</b>
Homens	15	0	11	0	13	0
Mulheres	6	0	8	0	7	0
<b>EUA</b>	<b>45</b>	<b>0</b>	<b>20</b>	<b>0</b>	<b>19</b>	<b>0</b>
Homens	27	0	14	0	13	0
Mulheres	18	0	6	0	6	0
<b>Total</b>	<b>719</b>	<b>12</b>	<b>749</b>	<b>14</b>	<b>776</b>	<b>17</b>



**EMPREGADOS POR TIPO DE EMPREGO**

	2023	
	PERÍODO PARCIAL	TEMPO INTEGRAL
<b>POR GÊNERO</b>	<b>36</b>	<b>739</b>
Homens	16	559
Mulheres	21	180
<b>Total</b>	<b>37</b>	<b>739</b>



# POTENCIALIZANDO A JORNADA DO COLABORADOR

**A Jornada do Colaborador é o ciclo completo que o profissional vivencia desde seu primeiro contato com a empresa até o momento em que ele decide seguir outros caminhos.**

Na Solinftec, valorizamos essa trajetória e reconhecemos a importância de promover uma experiência positiva em cada ponto de contato.

Em 2023, fizemos grandes avanços para melhorar essa jornada, começando pelo fortalecimento das ações de recrutamento e seleção, incorporando testes de perfil comportamental e análise de fit cultural para encontrar candidatos com o melhor alinhamento à posição e seus desafios.

Também cuidamos para garantir a representatividade nos processos seletivos, a fim de proporcionar um ambiente cada vez mais diverso e inclusivo. Somos uma empresa reconhecida por retornar para 100% dos candidatos, sendo eles aprovados ou não, o que reforça o compromisso com o cuidado e empatia. Oferecemos apoio em toda a jornada e, por sermos globais, auxiliamos nossos colaboradores nos processos de obtenção de vistos, desde a interação inicial com o consulado até o suporte por meio de consultorias parceiras.

## NOVAS CONTRATAÇÕES, TAXAS DE CONTRATAÇÕES E ROTATIVIDADE POR GÊNERO E FAIXA ETÁRIA

GRI 401-1

	NÚMERO DE NOVAS CONTRATAÇÕES			TAXA DE NOVAS CONTRATAÇÕES		
	2023	2022	2021	2023	2022	2021
<b>Por faixa etária</b>						
<b>BRASIL</b>	168	275	307	23%	40%	48%
Menos de 30 anos	106	192	181	26%	56%	52%
De 30 a 50 anos	62	83	121	21%	23%	34%
Acima de 50 anos	0	0	5	0%	0%	25%
<b>Por gênero</b>						
<b>BRASIL</b>	168	275	307	23%	40%	48%
Homens	116	187	223	21%	36%	46%
Mulheres	52	88	84	29%	52%	56%
<b>CANADÁ</b>	0	0	0	0%	Não informado	Não informado
Homens	0	Não informado	Não informado	0%	Não informado	Não informado
Mulheres	0	Não informado	Não informado	0%	Não informado	Não informado
<b>CHINA</b>	0	11	14	0%	58%	100%
Homens	0	8	8	0%	80%	100%
Mulheres	0	3	6	0%	33%	100%
<b>COLÔMBIA</b>	4	3	11	20%	16%	52%
Homens	3	1	7	23%	9%	47%
Mulheres	1	2	4	14%	25%	67%
<b>EUA</b>	1	30	45	5%	150%	100%
Homens	1	17	27	8%	121%	100%
Mulheres	0	13	18	0%	217%	100%

O segundo ponto de contato nessa jornada que passou por ajustes significativos foi o processo de integração. Passamos a oferecer um onboarding estruturado e personalizado, que inclui sessões informativas sobre a cultura da empresa, o propósito do nosso trabalho e os recursos disponíveis para facilitar a adaptação e impulsionar a produtividade desde o início.

Os novos colaboradores são recebidos com um kit de boas-vindas e participam de um processo de inserção em nossa cultura, negócio, produto e código de ética e conduta. Durante essa jornada inicial, cada novo colaborador conta com o apoio de um padrinho, garantindo uma experiência sólida, que forneça recursos para endereçar os desafios do dia a dia.

**ROTATIVIDADE DE EMPREGADOS**

	NÚMERO TOTAL DE DEMISSÕES		TAXA DE ROTATIVIDADE	
	2023	2022	2023	2022
<b>Por faixa etária</b>				
<b>BRASIL</b>	<b>144</b>	<b>222</b>	<b>22%</b>	<b>36%</b>
Menos de 30 anos	91	131	24%	47%
De 30 a 50 anos	53	85	19%	23%
Acima de 50 anos	0	6	0%	32%
<b>Por gênero</b>				
<b>BRASIL</b>				
Homens	103	152	20%	33%
Mulheres	41	70	26%	46%
<b>CANADÁ</b>				
Homens	0	Não informado	0%	Não informado
Mulheres	0	Não informado	0%	Não informado
<b>CHINA</b>				
Homens	8	8	57%	80%
Mulheres	0	3	0%	33%
<b>COLÔMBIA</b>				
Homens	1	6	15%	32%
Mulheres	3	3	29%	31%
<b>EUA</b>				
Homens	1	17	8%	121%
Mulheres	0	13	0%	217%



# DESENVOLVIMENTO CONTÍNUO NA SOLINFACADEMY

**GRI 404-1, 404-3, 3-3**

Como continuidade à jornada do colaborador, nosso compromisso com o desenvolvimento contínuo se reflete na SolinfAcademy, plataforma de educação corporativa gamificada, onde oferecemos mais de 300 conteúdos produzidos internamente ou por meio de parceiros, para apoiar os colaboradores na busca por conhecimento e aprimoramento profissional.

A SolinfAcademy conta com treinamentos técnicos, comportamentais e organizacionais, estruturados em trilhas de desenvolvimento. Fizemos a revitalização da plataforma, com apoio de campanhas globais, visando aumentar o engajamento e a participação ativa na construção de uma cultura de aprendizado e desenvolvimento contínuo.

Tivemos **265** horas de treinamento em média para homens e **94** para mulheres em 2023



Investimos em programas de treinamento, como por exemplo o Inglês (dada a nossa atuação global), que refletem nossa crença no potencial de cada colaborador, alinhando suas aspirações profissionais com os objetivos estratégicos da organização. Também investimos em programas de desenvolvimento, como o de Aprendizagem, sendo uma oportunidade valiosa de olhar para o futuro e cultivar novos talentos, capacitando jovens para ingressar e crescer no mercado de trabalho.

Durante o ano, foram realizados encontros de desenvolvimento bimestrais com treinamentos

técnicos e comportamentais essenciais para os desafios do mercado. Além disso, semestralmente, os colaboradores passam por uma Avaliação de Desempenho com análise teórica de seu progresso com o CIEE (Centro de Integração Empresa Escola) e uma avaliação prática de seu aprendizado na Solinftec.

Uma nova abordagem nasce nesse contexto: nossos colaboradores como protagonistas do processo de aprendizado, o que reflete diretamente em suas carreiras, e a Solinftec como uma importante parceira nessa jornada, oferecendo recursos e incentivos.



## Carreira e Competências

Em 2023, a Solinftec deu um passo significativo ao endereçar uma questão fundamental trazida pelos nossos colaboradores: a visibilidade de carreira e os próximos passos dentro da companhia. Esta ação reflete nosso compromisso com o crescimento pessoal e profissional de cada membro da equipe e fortalece o desenvolvimento contínuo da empresa. Por meio de uma visão clara das expectativas para cada posição, certificamos que todos tenham as informações necessárias para evoluir dentro da empresa.

Conversamos com colaboradores de diversos níveis de senioridade e áreas para entender o que contribui para o sucesso em suas funções. A partir dessas conversas e estudos, pudemos definir competências que são valorizadas em todos os níveis e áreas da empresa, as quais denominamos Competências Comportamentais.

Essas competências são cruciais para a integração e eficácia da equipe, refletindo nossa cultura e valores corporativos. Além das competências comportamentais, reconhecemos habilidades e conhecimentos específicos ao nosso negócio que são fundamentais para nossas aspirações futuras. Essas são as Competências de Negócio, atribuídas a gerentes e níveis superiores, focadas em gestão estratégica e liderança. Junto a cada área, mapeamos habilidades, conhecimentos e atitudes específicos, sejam técnicos ou não, que denominamos Competências Específicas. Este mapeamento é essencial para fornecer um caminho claro para o desenvolvimento e progressão na carreira, adaptado às necessidades específicas de cada função e área.

O mapeamento das competências, que culminou na entrega de um site de carreira, foi um trabalho construído de forma conjunta com os colaboradores. Proporcionamos ferramentas eficazes para facilitar diálogos de desenvolvimento e planejamento de carreira, garantindo que cada colaborador se sinta valorizado e compreendido em sua jornada na Solinftec.



**VALORIZAÇÃO**  
de nossos  
colaboradores



**desenvolvimento individual**

### Avaliação de Desempenho

Como importante parte da jornada do colaborador, a Solinftec adotou uma abordagem holística na avaliação de desempenho, utilizando o modelo 360 graus para fornecer uma perspectiva abrangente sobre o desempenho e o desenvolvimento de seus colaboradores. Este método é parte integrante de nossa estratégia para alinhar o desenvolvimento individual com os combinados feitos entre líder e liderado, assegurando que cada colaborador seja capaz de visualizar e se preparar para os próximos passos em sua carreira.

A novidade em relação ao ano anterior foi o amadurecimento do processo ao atrelar as competências por cargo e senioridade, fornecendo critérios mais claros para a avaliação e, como consequência, mais insumos para fortalecer o desenvolvimento individual.

### Revitalização da Comunicação Interna

Na Solinftec, temos um compromisso contínuo com a comunicação interna eficaz, sempre buscando aprimorar a transparência e manter todos os colaboradores informados. Reconhecendo a importância crucial da comunicação para o alinhamento e engajamento de nossa equipe, recentemente revitalizamos nossa estratégia de comunicação. Realizamos uma reformulação significativa da nossa Intranet, relançando-a no ano passado com um novo layout e uma estrutura de conteúdo mais organizada e focada nas necessidades dos nossos colaboradores.

Esta plataforma atualizada é parte essencial do nosso esforço para aumentar a visibilidade das estratégias de negócio e auxiliar na divulgação, garantindo que cada membro da equipe compreenda o seu papel e o contexto organizacional. Entre os recursos renovados estão:

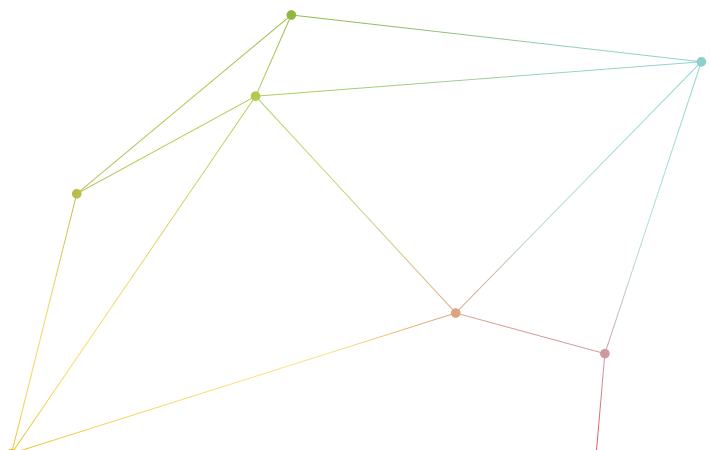
**Feed:** Regularmente atualizado com notícias sobre as diferentes áreas da empresa, este canal proporciona informações úteis que ajudam no dia a dia do colaborador, além de garantir que todos estejam a par das últimas iniciativas e desenvolvimentos internos.

**Posta aí:** Um espaço aberto onde os colaboradores podem compartilhar fotos do ambiente de trabalho, celebrar conquistas e relatar atividades cotidianas, fomentando uma cultura de compartilhamento e comunidade.

**Estrela do Mês:** Destacamos histórias de profissionais que se sobressaem na empresa, reconhecendo e celebrando o excelente trabalho realizado por nossos talentos.

**Na Mídia:** Mantemos todos informados sobre como a Solinftec é percebida e destacada na imprensa, reforçando o impacto de nossas ações no setor e além.

Por meio destas iniciativas, estamos divulgando informações e cultivando um ambiente onde a transparência é valorizada e a comunicação é encorajada.





# DIVERSIDADE, EQUIDADE E INCLUSÃO

SUMÁRIO

APRESENTAÇÃO

MENSAGEM DO CEO

SOBRE O RELATÓRIO

DESTAQUES DO ANO

INOVAÇÃO E VISÃO GLOBAL

PILARES PARA O CRESCIMENTO

FORTALECIMENTO DE NOSSAS AÇÕES

SUSTENTÁVEL NA PRÁTICA

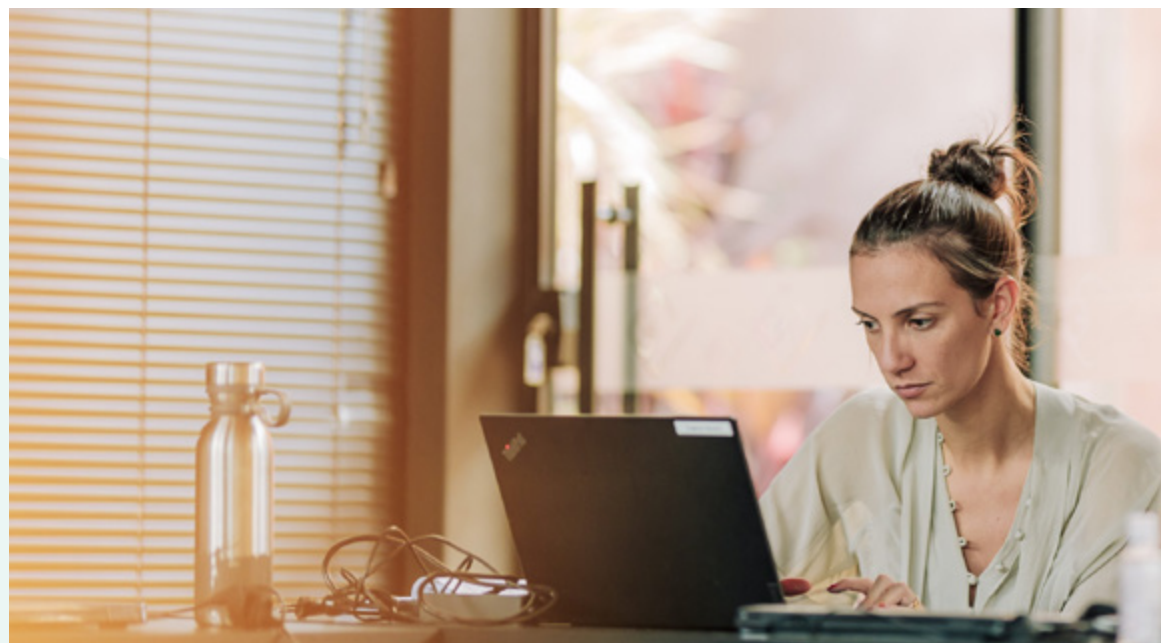
SUMÁRIO GRI

Na Solinftec, a diversidade e a inclusão são reconhecidas como fundamentais para a criação de um ambiente que promova a criatividade, a inovação e uma interação eficaz. Entre algumas das iniciativas adotadas nos últimos anos, destaca-se a expansão do Programa de Pessoas com Deficiência (PcD).

Entre 2022 e 2023, ampliamos a contratação de pessoas com deficiência e estabelecemos uma parceria com uma consultoria externa especializada no tema. Esta colaboração tem sido crucial para capacitar nossas equipes nos processos de recrutamento, seleção e admissão, assegurando que práticas inclusivas sejam implementadas efetivamente em todas as áreas da empresa. Além disso, desenvolvemos

treinamentos, campanhas e workshops de sensibilização que são essenciais para eliminar barreiras e fomentar um ambiente de respeito e inclusão, abordando temas como TDAH, Autismo, Libras, entre outros.

Além disso, intensificamos nossas estratégias de inclusão para garantir que todos os colaboradores se sintam valorizados e tenham igualdade de oportunidades de crescimento e desenvolvimento, por meio de diálogos e rodas de conversa com PcDs. Buscamos aprimorar de forma contínua nossas políticas e práticas para reforçar que um ambiente diverso e inclusivo é essencial para impulsionar inovação e sucesso a longo prazo.



## EMPREGADOS POR GÊNERO E CATEGORIA FUNCIONAL

405-1

	2023			
POR CATEGORIA FUNCIONAL	TOTAL HOMENS	TOTAL MULHERES	% HOMENS	% MULHERES
Presidência (CEO)	1	0	100%	0%
Direção executiva	9	4	69%	31%
Gerência	20	3	87%	13%
Coordenação	47	9	84%	16%
Administrativo	278	132	68%	32%
Operacional	185	34	84%	16%
Outras Categorias	0	0	0%	0%
<b>Total</b>	<b>540</b>	<b>182</b>	<b>75%</b>	<b>25%</b>

	2022			
POR CATEGORIA FUNCIONAL	TOTAL HOMENS	TOTAL MULHERES	% HOMENS	% MULHERES
Presidência (CEO)	1	0	100%	0%
Direção executiva	9	4	69%	31%
Gerência	16	1	94%	6%
Coordenação	49	5	91%	9%
Administrativo	33	55	38%	62%
Operacional	384	89	81%	19%
Outras Categorias	17	3	85%	15%
<b>Total</b>	<b>509</b>	<b>157</b>	<b>76%</b>	<b>24%</b>

	2021			
POR CATEGORIA FUNCIONAL	TOTAL HOMENS	TOTAL MULHERES	% HOMENS	% MULHERES
Presidência (CEO)	1	0	100%	0%
Direção executiva	12	2	86%	14%
Gerência	16	4	80%	20%
Coordenação	44	4	92%	8%
Administrativo	41	57	42%	58%
Operacional	361	79	82%	18%
Outras Categorias	14	4	78%	22%
<b>Total</b>	<b>489</b>	<b>150</b>	<b>77%</b>	<b>23%</b>

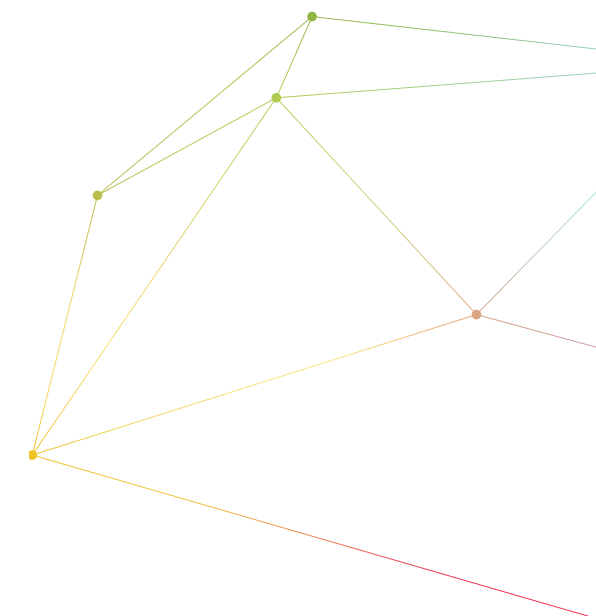
## EMPREGADOS POR FAIXA ETÁRIA E CATEGORIA FUNCIONAL

405-1

POR CATEGORIA FUNCIONAL	2023 (total)			2023 (percentual)		
	< 30 ANOS	ENTRE 30 E 50	> 50 ANOS	< 30 ANOS	ENTRE 30 E 50	> 50 ANOS
Presidência (CEO)	0	0	1	0%	0%	9%
Direção executiva	0	11	2	0%	4%	18%
Gerência	5	17	1	1%	6%	9%
Coordenação	20	36	0	5%	12%	0%
Administrativo	244	161	5	59%	54%	45%
Operacional	142	75	2	35%	25%	18%
Outras Categorias	0	0	0	0%	0%	0%
<b>Total</b>	<b>411</b>	<b>300</b>	<b>11</b>	<b>100,0%</b>	<b>100,0%</b>	<b>100,0%</b>

POR CATEGORIA FUNCIONAL	2022 (total)			2022 (percentual)		
	< 30 ANOS	ENTRE 30 E 50	> 50 ANOS	< 30 ANOS	ENTRE 30 E 50	> 50 ANOS
Presidência (CEO)	0	0	1	0%	0%	6%
Direção executiva	0	12	4	0%	3%	24%
Gerência	5	19	1	1%	5%	6%
Coordenação	20	42	0	6%	12%	0%
Administrativo	43	49	0	13%	13%	0%
Operacional	270	226	10	79%	62%	59%
Outras Categorias	5	16	1	1%	4%	6%
<b>Total</b>	<b>343</b>	<b>364</b>	<b>17</b>	<b>100,0%</b>	<b>100,0%</b>	<b>100,0%</b>

POR CATEGORIA FUNCIONAL	2021 (total)			2021 (percentual)		
	< 30 ANOS	ENTRE 30 E 50	> 50 ANOS	< 30 ANOS	ENTRE 30 E 50	> 50 ANOS
Presidência (CEO)	0	1	1	0%	0%	5%
Direção executiva	0	13	4	0%	4%	20%
Gerência	4	23	1	1%	7%	5%
Coordenação	11	38	2	3%	11%	10%
Administrativo	52	49	2	15%	14%	10%
Operacional	272	212	8	79%	60%	40%
Outras Categorias	7	15	2	2%	4%	10%
<b>Total</b>	<b>346</b>	<b>351</b>	<b>20</b>	<b>100,0%</b>	<b>100,0%</b>	<b>100,0%</b>



SUMÁRIO

APRESENTAÇÃO

CARTA DO CEO  
DO CEO

SOBRE O  
RELATÓRIO

DESTAQUES  
DO ANO

INOVAÇÃO E  
VISÃO GLOBAL

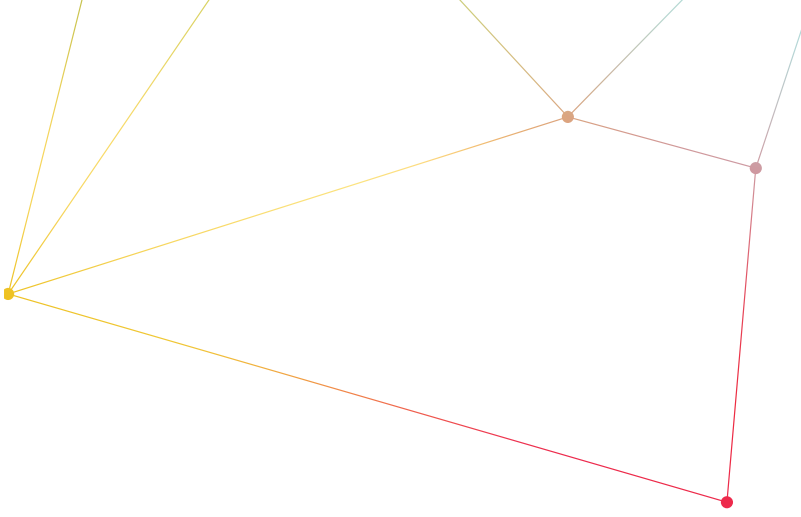
PILARES PARA O  
CRESCIMENTO

FORTALECIMENTO  
DE NOSSAS AÇÕES

SUSTENTÁVEL  
NA PRÁTICA

SUMÁRIO GRI





# SAÚDE E SEGURANÇA DO TRABALHO



**GRI 3-3**

**A saúde e a segurança de nossos colaboradores são de grande importância para a Solinftec.**

Entre as iniciativas para a mitigação de qualquer tipo de acidente ou incidentes nas operações está a Solinfcare, que representa a materialização do compromisso da empresa com a saúde e o bem-estar de todos. Por meio do programa, oferecemos suporte emocional, orientação e medicina preventiva, além de intermediar casos mais complexos de saúde com profissionais qualificados. São oferecidos seis programas: Mental, Antitabagismo, Crônicos, Gestantes, Adoção e Autismo.

**GRI 403-1, 403-10**

Em parceria com uma empresa terceira, realizamos em 2023 um amplo mapeamento de todas as possíveis necessidades que poderiam demandar algum tipo de cuidado especial de saúde, física ou psicológica. Os resultados são confidenciais e servem para orientar um trabalho de conscientização e prevenção.

**Acidentes de trabalho**

**403-9**

No ano passado, registramos quatro acidentes de percurso, sendo três de automóvel e um de motocicleta; e um acidente no qual o colaborador sofreu uma queda de um equipamento. Dois dos acidentes registrados geraram afastamento.



Colaborador	2021	2022	2023
óbitos resultantes de acidente de trabalho	0	0	0
acidentes de trabalho com consequência grave (exceto óbitos)	0	0	1
acidentes de trabalho de comunicação obrigatória	0	2*	5
<b>número de horas trabalhadas</b>	<b>1.168.298,23</b>	<b>1.538.400,00</b>	<b>1.728.000,00</b>

\*acidente de trânsito e deslocamento

Terceiros	2023
óbitos resultantes de acidente de trabalho	0
acidentes de trabalho com consequência grave (exceto óbitos)	0
acidentes de trabalho de comunicação obrigatória	1
<b>número de horas trabalhadas</b>	<b>40.800</b>



# SUSTENTÁVEL NA PRÁTICA





A Solinftec tem sido reconhecida pela contribuição de suas tecnologias para um futuro mais sustentável para a agricultura e, conseqüentemente, para o planeta. Em 2023, nos comprometemos a fornecer recursos para práticas de gestão ambiental e social eficazes, visando a melhoria contínua do desempenho. Agora, em 2024 e adiante, continuaremos a disseminar essa abordagem em todos os nossos processos globalmente.



# SISTEMA DE GESTÃO AMBIENTAL E SOCIAL

Em conformidade com as diretrizes estabelecidas pela International Finance Corporation (IFC), iniciamos a implementação de um Sistema de Gestão Ambiental e Social detalhado e abrangente. De acordo com as normativas da IFC, estabelecemos políticas e procedimentos claros para identificar, avaliar e mitigar os im-

pactos ambientais e sociais de nossas atividades. Além disso, priorizamos a transparência e o engajamento das partes interessadas em todas as etapas do processo. Este sistema assegura a adesão aos mais altos padrões de sustentabilidade em todas as nossas operações:

- ✓ **Cumprimento de Leis e Regulamentações Ambientais e Sociais**  
Assegurar conformidade com leis e regulamentações ambientais e sociais nacionais e internacionais
- ✓ **Gestão de Mudanças Climáticas**  
Quantificar as emissões de gases de efeito estufa (GEE) em nossas operações, a fim de criar estratégias diretas para reduzir e mitigar impactos climáticos além de oferecer soluções que apoiem nossos clientes a seguir o mesmo objetivo
- ✓ **Eficiência na Utilização de Recursos Naturais**  
Optar por tecnologias menos agressivas ao meio ambiente e provenientes de fontes renováveis
- ✓ **Gestão de Recursos Hídricos**  
Otimizar o consumo de água, adotar gestão responsável de efluentes e contribuir para a sustentabilidade dos ecossistemas hídricos
- ✓ **Gestão de Biodiversidade**  
Adotar práticas que preservem e promovam a biodiversidade em nossas operações, fornecendo produtos que ajudem a mitigar desequilíbrios ecológicos nas atividades agrícolas
- ✓ **Gestão de Resíduos Sólidos e Economia Circular**  
Gerenciar resíduos sólidos responsabilmente, reduzir geração, promover reciclagem, assegurar destinação correta, incluindo resíduos eletroeletrônicos e produtos químicos perigosos
- ✓ **Gestão de Qualidade do Ar, Água e Solo**  
Implementar medidas para reduzir emissões gasosas e material particulado, alinhadas aos padrões de qualidade para ar, água e solo especificados por leis
- ✓ **Responsabilidade Social**  
Implementar ações para responsabilidade social, saúde e segurança, visando o bem-estar das comunidades ao nosso redor e o cuidado com nossos colaboradores



## Resultados alcançados

- SUMÁRIO
- APRESENTAÇÃO
- MENSAGEM DO CEO
- SOBRE O RELATÓRIO
- DESTAQUES DO ANO
- INOVAÇÃO E VISÃO GLOBAL
- PILARES PARA O CRESCIMENTO
- FORTALECIMENTO DE NOSSAS AÇÕES
- SUSTENTÁVEL NA PRÁTICA
- SUMÁRIO GRI

- » Publicamos a Política de Sustentabilidade Corporativa, estabelecendo diretrizes globais para a atuação da Solinftec nos temas Ambiental, Social e de Governança (ESG), alinhando nossas operações com a missão de promover uma agricultura mais produtiva e sustentável. No Brasil, lançamos a Política de Responsabilidade Socioambiental para estabelecer o Sistema de Gestão Ambiental e Social (SGAS) visando os mais altos padrões de gestão em todas as nossas atividades.
- » Revisamos documentos gerenciais para atender aos padrões da IFC, incluindo tópicos específicos, alinhados aos padrões IFC, em nossa Política de Saúde e Segurança no Trabalho, Código de Ética e Conduta e Manual do Parceiro.
- » Fornecemos capacitação sobre a Política e diretrizes do SGAS para todos os colaboradores no Brasil pela plataforma SolinfAcademy, integrando nossos compromissos à cultura organizacional e orientando decisões estratégicas e operacionais.
- » Levantamos potenciais riscos de saúde, segurança ocupacional, ambientais e sociais, incorporando-os na matriz de riscos corporativos.
- » Melhoramos nossas comunicações internas e externas sobre temas ESG, promovendo transmissões ao vivo para toda a Companhia, apresentando números e indicadores de impacto positivo, e padronizamos divulgações sobre nossas iniciativas de sustentabilidade e SGAS para assegurar transparência e uniformidade em todas as nossas formas de comunicação.



**CLIQUE AQUI** para acessar a Política de Sustentabilidade.



# SUSTENTABILIDADE EM ESCALA GLOBAL

Para fortalecer e solidificar a posição da Solinftec no cenário global e estabelecer laços com entidades públicas e privadas, em 2023, criamos a área de Estratégias Globais, que abrange diversas frentes de atuação, incluindo a participação em eventos internacionais de destaque.

Essa nova área também abriu portas para uma maior interação com stakeholders importantes, tanto nacional quanto internacionalmente.

Permitiu, ainda, uma atuação mais efetiva em questões de políticas públicas e estreitou nossos laços com Brasília. Além disso, a presença global da Solinftec desperta interesse não apenas em relação à tecnologia, mas também em termos de investimento. Como uma empresa de tecnologia em constante diálogo com investidores, compreendemos a importância de um crescimento rápido e globalizado.



- SUMÁRIO
- APRESENTAÇÃO
- MENSAGEM DO CEO
- SOBRE O RELATÓRIO
- DESTAQUES DO ANO
- INOVAÇÃO E VISÃO GLOBAL
- PILARES PARA O CRESCIMENTO
- FORTALECIMENTO DE NOSSAS AÇÕES
- SUSTENTÁVEL NA PRÁTICA
- SUMÁRIO GRI

Intensificamos nossas participações em fóruns e eventos internacionais, representamos o Brasil na Conferência Global de Mecanização Agrícola, um evento organizado pela FAO/ONU voltado para promover práticas agrícolas mais sustentáveis, um reconhecimento internacional da excelência de nossa tecnologia. Durante o evento, destacamos o compromisso do Solix (veja mais informações sobre a solução na página 16) em revolucionar a agricultura, visando torná-la mais eficiente e ecologicamente sustentável.

Também estivemos presente no painel do Pavilhão oficial Brasileiro durante a COP28, em Dubai e na reunião do Green Climate Fund (GCF), o Fundo Verde para o Clima das Nações Unidas, reafirmando a importância do acesso a investimentos de capital incentivado para alavancar o crescimento de tecnologias com potencial para gerar impacto positivo para o meio ambiente e a sociedade.

### CRA's Verdes

Dos quatro Certificados de Recebíveis do Agronegócio (CRAs) emitidos nos anos recentes pela Solinftec, três são CRA's Verdes, que valorizam nossos produtos e esforços para desenvolver soluções sustentáveis, pois incentivam o uso racional de insumos e redução do impacto ambiental das operações agrícolas.

Para se tornarem verdes, nossos CRAs passam por um processo de auditoria e certificação da Climate Bonds Initiative (CBI). A Solinftec foi a primeira operação voltada a produtos e serviços do agronegócio no mundo a receber este reconhecimento global. A emissão mais recente de CRA Verde aconteceu em outubro de 2023, no valor de R\$ 150 milhões.

# GASES DO EFEITO ESTUFA E AGROQUÍMICOS

## GRI 3-3

Dentro de nossas operações, seja no uso de etanol, seja no uso de diesel S10, aumentamos na matriz o uso de combustíveis renováveis, visamos o menor impacto ambiental possível. Em 2023, nossa Política de Frotas foi atualizada, estabelecendo que os responsáveis pelo abastecimento dos veículos próprios sejam orientados a, sempre que possível, dar preferência ao etanol e diesel S10. O consumo de etanol é monitorado pela plataforma TicketLog dentro do departamento de Facilities.



**Em 2023,** realizamos a primeira auditoria interna dos dados de consumo - Extrato do Ticketlog e planilha de controle do Facilities



## Cálculo de emissões e de redução de uso de agroquímicos

Os cálculos de emissões evitadas que adotamos têm como objetivo avaliar, por meio dos dados obtidos dos softwares e algoritmos instalados nas máquinas e equipamentos agrícolas de nossos clientes, a redução das emissões CO<sub>2</sub> resultantes da implementação da tecnologia Solinftec juntamente com a diminuição do consumo de agroquímicos.

As soluções da empresa, por otimizarem a gestão das atividades no campo, contribuem com a economia de óleo diesel, combustível fóssil, reduzindo a emissão de gases de efeito estufa (GEE). Os ganhos são calculados com base em três indicadores: horas de motor ocioso evitadas, horas de deslocamento evitadas e eficiência energética dos equipamentos.



+ de  
**2 milhões**  
tCO<sub>2</sub>eq evitadas pelo uso  
de nossas soluções desde 2012

+ de  
**605 mil**  
tCO<sub>2</sub>eq evitadas  
apenas no ano de 2023



Nossa metodologia de cálculo de emissões de GEE evitadas é certificada pela Control Union Certifications, garantindo a conformidade com padrões internacionais de sustentabilidade e a precisão dos dados, refletindo nosso compromisso com práticas ambientais responsáveis e a redução das emissões de GEE.

Já para calcular o impacto de nossas soluções na redução do uso de agroquímicos, consideramos dados como o número de clientes atendidos nas verticais grãos e fibra, a área total onde nossas soluções são utilizadas e quantas vezes essas áreas se sobrepõem. Calculamos o percentual de redução de áreas sobrepostas ao longo do ano e aplicamos essa economia ao uso de agroquímicos, determinando a quantidade de produto que pode ser evitada.

A otimização das atividades em campo proporcionada pelas nossas soluções, também leva à diminuição da necessidade de aplicação de produtos químicos.

### Data Center

A computação verde tem se tornado essencial para organizações que buscam unir eficiência e responsabilidade ambiental na indústria de tecnologia da informação. Por isso, nosso principal data center é projetado com altos padrões de eficiência energética, contribuindo significativamente para o desenvolvimento sustentável.





- SUMÁRIO
- APRESENTAÇÃO
- MENSAGEM DO CEO
- SOBRE O RELATÓRIO
- DESTAQUES DO ANO
- INOVAÇÃO E VISÃO GLOBAL
- PILARES PARA O CRESCIMENTO
- FORTALECIMENTO DE NOSSAS AÇÕES
- SUSTENTÁVEL NA PRÁTICA
- SUMÁRIO GRI

## Emissões de GEE

### GRI 305-1

A redução de nossas emissões em 2023 em relação a 2022 se deve à diminuição do uso de diesel e ao aumento no uso de etanol pelas operações, além da porcentagem de biocombustíveis adicionados aos combustíveis fósseis, tabelado por lei no Brasil, que teve um aumento em 2023.

A recomendação é sempre utilizar etanol, porém, em alguns estados do Centro-Oeste, Nordeste e Norte não há etanol em todos os

postos de combustível. Os valores do etanol nessas regiões são mais altos, por vezes compensando o abastecimento com gasolina.

Calculamos o inventário de emissões desde 2021, definido como nosso ano-base. Mas, como consideramos aplicar processos de melhoria para os próximos anos, o ano-base pode sofrer alterações para representar de forma mais assertiva a realidade da companhia.

### EMISSÕES DIRETAS - ESCOPO 1 (tCO<sub>2</sub>e)

GRI 305-1	2021	2022	2023
Emissões diretas (Escopo 1)	569,32	1.439,41	996,11
Emissões biogênicas de CO <sub>2</sub>	86,25	138,57	632,57

#### Gases incluídos no cálculo: CO<sub>2</sub> / CH<sub>4</sub> / N<sub>2</sub>O

Dados consolidados por controle operacional, até o momento, considerando apenas as unidades Brasil. Operações de deslocamento da equipe para o cliente, onde as soluções são implementadas - considerados apenas o consumo de combustível no Brasil (diesel, gasolina e etanol). As operações de China, Colômbia e EUA, ainda são muito pequenas frente a operação brasileira, e os escritórios são geridos por terceiros, não possibilitando acesso ao consumo de combustível e energia.

### EMISSÕES INDIRETAS - ESCOPO 2 (tCO<sub>2</sub>e)

GRI 305-2	2022	2023
Emissões indiretas (Escopo 2) decorrentes da compra de energia	13,39	12,26

#### Gases incluídos no cálculo: CO<sub>2</sub> / CH<sub>4</sub> / N<sub>2</sub>O

Dados consolidados por controle operacional, até o momento, considerando apenas as unidades Brasil. Operações de deslocamento da equipe para o cliente, onde as soluções são implementadas - considerados apenas o consumo de combustível no Brasil (diesel, gasolina e etanol). As operações de China, Colômbia e EUA, ainda são muito pequenas frente a operação brasileira, e os escritórios são geridos por terceiros, não possibilitando acesso ao consumo de combustível e energia.

### EMISSÕES INDIRETAS - ESCOPO 3 (tCO<sub>2</sub>e)

#### GRI 305-3

Estamos focados em aprimorar nossa gestão de dados e processos antes de divulgar as informações de emissões referentes ao escopo 3. Até 2022, as informações do Escopo 3 foram calculadas internamente para quantificar as emissões evitadas pelo uso de nossas soluções pelos clientes.

Devido a operação única da Solinftec, foi desenvolvida uma metodologia própria para o cálculo da redução da emissão de CO<sub>2</sub> nas operações dos clientes após a implementação de nossa tecnologia. Esses dados foram obtidos por meio de softwares e algoritmos instalados nos equipamentos agrícolas dos clientes. Para o cálculo de eficiência energética foi desconsiderado o valor referente às horas calculadas dos indicadores anteriores.

Três indicadores principais foram calculados, levando em consideração as linhas de atuação (verticais) da empresa (cana-de-açúcar, grãos, fibras e culturas perenes):

#### Horas de motor ocioso

(h motor ocioso/h motor ligado)

#### Horas de deslocamento

(h deslocamento/h motor ligado)

#### Eficiência energética

(h trabalhadas/h motor ligado)

A diminuição de consumo de diesel e, proporcionalmente, nas emissões evitadas se deve ao aumento de equipamentos monitorados, de eficiência nas operações realizadas com soluções Solinftec.

	2021	2022	2023
Emissões indiretas (Escopo 3)	N/A	N/A	N/A
Emissões indiretas (emissões evitadas nos clientes)	- 362.981.735,79	- 429.899,83	- 605.735,98

#### Gases incluídos no cálculo: CO<sub>2</sub> / CH<sub>4</sub> / N<sub>2</sub>O

## INTENSIDADE DAS EMISSÕES

GRI 304-4	UNIDADE	2023
<b>Emissões diretas (Escopo 1)</b>		<b>996,11</b>
Denominador	colaboradores (operações Brasil)	717,00
Intensidade energética		1,39
<b>Emissões indiretas (Escopo 2) decorrentes da compra de energia</b>		<b>12,26</b>
Denominador	colaboradores (operações Brasil)	717,00
Intensidade energética		0,02
<b>Outras emissões indiretas (emissões evitadas nos clientes)</b>		<b>-605.735.975,8</b>
Denominador	hectare (operações globais)	11.744.122,00
Intensidade energética	intensidade energética (tCO <sub>2</sub> eq/1.000hectares)	-51,58
<b>Emissões diretas (Escopo 1) + Emissões indiretas (Escopo 2) decorrentes da compra de energia</b>		<b>1.008,37</b>
Denominador	hectare (operações globais)	11.744.122,00
Denominador	ARR (Receita Anual Recorrente)	315.610.870,81
Denominador	colaboradores (operações Brasil)	717,00
Intensidade energética	intensidade energética (tCO <sub>2</sub> eq/hectares)	0,000086

## CONSUMO DE ENERGIA DENTRO DA ORGANIZAÇÃO\*

### GRI 302-1

FONTES NÃO RENOVÁVEIS	2023 (GJ)	2022 (L)	2021 (L)
Fonte 1 – Diesel	3.740,67	497,02	892,84
Fonte 2 – Diesel S10	-	135.443,88	126.090,31
Fonte 3 – Gasolina	9.968,79	662.652,70	335.339,64
<b>TOTAL</b>	<b>13.709,46</b>	<b>798.593,60</b>	<b>462.322,79</b>

### FONTES RENOVÁVEIS

Fonte 1 – Etanol	9.911,37	95.102,97	59.182,01
Fonte 2 – Biodiesel	486,08	-	-
<b>TOTAL</b>	<b>10.397,45</b>	<b>95.102,97</b>	<b>59.182,01</b>

\*A partir de 2023, calculamos a soma do consumo de Diesel e Diesel S10, que está sendo divulgado em GJ conforme padrão GRI. Nos anos anteriores, o consumo foi reportado em litros.

CONSUMO DE ENERGIA	2023 (GJ)	2022 (KWh)	2021 (KWh)
Eletricidade	10,77	780,97	758,63

Fatores de conversão baseados no BEN 2023, GHG Protocol Brasil - FGV

Consumo de Diesel, Gasolina e Etanol; Consumo de energia elétrica. Foram considerados apenas as operações do Brasil

As operações de China, Colômbia e EUA, ainda são muito pequenas frente a operação brasileira, e os escritórios são geridos por terceiros, não possibilitando acesso ao consumo de combustível e energia.



## VALOR PARA A SOCIEDADE

Em 2023, a Solinftec se tornou patrocinador solidário da XVII Feiju da Campanha, que arrecada fundos para a Campanha de Combate ao Câncer de Araçatuba (CCCA). Além de se tratar de uma causa relacionada à saúde e ao bem-estar, em conformidade com os Objetivos de Desenvolvimento Sustentável estabelecidos pela ONU, o evento alcança um amplo público na comunidade onde a Companhia está inserida.

Desde 1964, o CCCA apoia pacientes e seus familiares na aquisição de materiais para tratamento e equipamentos para o Centro de Tratamento Oncológico (CTO) da Santa Casa de Araçatuba, além de investir em reformas de quartos e promover doações para campanhas realizadas pelo hospital.

Outra frente de atuação social foi a campanha de fim de ano, na qual os funcionários da Solinftec fizeram doações de alimentos. No ano passado, nossas doações, somadas às de outras instituições, beneficiaram mais de 40 famílias na região de Araçatuba.





SUMÁRIO

APRESENTAÇÃO

MENSAGEM  
DO CEO

SOBRE O  
RELATÓRIO

DESTAQUES  
DO ANO

INOVAÇÃO E  
VISÃO GLOBAL

PILARES PARA O  
CRESCIMENTO

FORTALECIMENTO  
DE NOSSAS AÇÕES

SUSTENTÁVEL  
NA PRÁTICA

**SUMÁRIO GRI**





# SUMÁRIO DE CONTEÚDO DA GRI

**Declaração de uso** A Solinftec reportou com base nas normas GRI para o período de 1º de janeiro a 31 de dezembro de 2023

**GRI 1 utilizado** GRI 1: Foundation 2021

GRI Standard	Disclosure	Página	Resposta	Omissões	
				REQUISITOS OMITIDOS	RAZÃO
<b>Disclosures Gerais</b>					
	2-1: Detalhes da organização	10			
	2-2: Entidades incluídas nas demonstrações financeiras consolidadas	10			
	2-3: Período coberto pelo relatório	6			
	2-4: Reformulações de informações	6	Não houve		
	2-5: Verificação externa	6	Não houve		
	2-6: Atividades, cadeia de valor e outras relações de negócios	13			
	2-7: Empregados	29			
<b>GRI 2: Disclosures Gerais 2021</b>	2-8: Trabalhadores que não são empregados	29			
	2-9: Estrutura de governança e sua composição	21			
	2-15: Conflitos de Interesse	23			
	2-16: Comunicação de preocupações cruciais	25			
	2-22: Declaração sobre estratégia de desenvolvimento sustentável	4			
	2-26: Mecanismos para aconselhamento e apresentação de preocupações	25			
	2-29: Abordagem para engajamento de stakeholders	6			
	2-30: Acordos de negociação coletiva	100%			

GRI Standard	Disclosure	Página	Resposta	Omissões
<b>TÓPICOS MATERIAIS</b>				
<b>GRI 3: Temas Materiais 2021</b>	<b>3-1:</b> Processo de definição de temas materiais	6		
	<b>3-2:</b> Lista de temas materiais	6		
<b>Anticorrupção</b>				
<b>GRI 3: Temas Materiais 2021</b>	<b>3-3:</b> Gestão dos temas materiais	23, 26		
<b>GRI 205: Anticorrupção 2016</b>	<b>205-1:</b> Operações avaliadas quanto a riscos relacionados à corrupção	23		
	<b>205-2:</b> Comunicação e treinamento sobre políticas e procedimentos anticorrupção	26		
<b>Energia</b>				
<b>GRI 3: Temas Materiais 2021</b>	<b>3-3:</b> Gestão dos temas materiais	40		
<b>GRI 302: Energia 2016</b>	<b>302-1:</b> Consumo de energia dentro da organização	43		
<b>Emissões</b>				
<b>GRI 3: Temas Materiais 2021</b>	<b>3-3:</b> Gestão dos temas materiais	40		
<b>GRI 305: Emissões 2016</b>	<b>305-1:</b> Emissões diretas de gases de efeito estufa (GEE) (Escopo 1)	42		
	<b>305-2:</b> Emissões indiretas de gases de efeito estufa (GEE) (Escopo 2)	42		
	<b>305-3:</b> Outras emissões indiretas (Escopo 3) de gases de efeito estufa (GEE)	42		
	<b>305-4:</b> Intensidade das emissões	43		
<b>Emprego</b>				
<b>GRI 3: Temas Materiais 2021</b>	<b>3-3:</b> Gestão dos temas materiais	30		
<b>GRI 401: Emprego 2016</b>	<b>401-1:</b> Novas contratações e rotatividade de empregados	30		

SUMÁRIO

APRESENTAÇÃO

MENSAGEM DO CEO

SOBRE O RELATÓRIO

DESTAQUES DO ANO

INOVAÇÃO E VISÃO GLOBAL

PILARES PARA O CRESCIMENTO

FORTALECIMENTO DE NOSSAS AÇÕES

SUSTENTÁVEL NA PRÁTICA

SUMÁRIO GRI



GRI Standard	Disclosure	Página	Resposta	Omissões
<b>Saúde e segurança ocupacional</b>				
<b>GRI 3: Temas Materiais 2021</b>	<b>3-3: Gestão dos temas materiais</b>	36		
<b>GRI 403: Saúde e Segurança do Trabalho 2018</b>	<b>403-1: Sistema de gestão de saúde e segurança do trabalho</b>	36		
	<b>403-9: Lesões relacionadas ao trabalho</b>	36		
	<b>403-10: Doenças profissionais</b>	36		
<b>Treinamento e educação</b>				
<b>GRI 3: Temas Materiais 2021</b>	<b>3-3: Gestão dos temas materiais</b>	31		
<b>GRI 404 Treinamento e educação 2016</b>	<b>404-1: Média de horas de treinamento por empregado</b>	31		
	<b>404-3: Percentual de empregados que recebem avaliações regulares de desempenho e de desenvolvimento de carreira</b>	31		
<b>Diversidade e igualdade de oportunidades</b>				
<b>GRI 3: Temas Materiais 2021</b>	<b>3-3: Gestão dos temas materiais</b>	22, 34		
<b>GRI 405: Diversidade e igualdade de oportunidades 2016</b>	<b>405-1: Diversidade em órgãos de governança e empregados</b>	22, 34, 35		

- SUMÁRIO
- APRESENTAÇÃO
- MENSAGEM DO CEO
- SOBRE O RELATÓRIO
- DESTAQUES DO ANO
- INOVAÇÃO E VISÃO GLOBAL
- PILARES PARA O CRESCIMENTO
- FORTALECIMENTO DE NOSSAS AÇÕES
- SUSTENTÁVEL NA PRÁTICA
- SUMÁRIO GRI



## EXPEDIENTE

### Sede Brasil e América do Sul

Av. Brasília, 2.121 - New York Tower  
Jardim Nova Yorque - Araçatuba / SP

### Sede América do Norte

1281 Win Hentschel Blvd, Suite 2501  
West Lafayette, IN 47906

### Gestão da Conformidade

Bianca Mayo

### Especialista de Sustentabilidade

Marcela G. D'Amato

### Comunicação Corporativa e Marketing

Cristiano Requena, Mariana Finta, Rafaela Bernardes e Waleska Almeida

### Agência de Criação

Julia Reis

### Análise de Indicadores e Desenvolvimento de Conteúdo

Ability Sustentabilidade e Comunicação

### Projeto Gráfico e Diagramação

MagentaLab

### Imagens

Studio One e Noun Project

### Tradução

Anthony Addis  
Maria Cristina Lopez Fernandes

Para ter mais informações sobre nosso relatório de sustentabilidade, entre em contato pelo e-mail [sustentabilidade@solinftec.com](mailto:sustentabilidade@solinftec.com)



